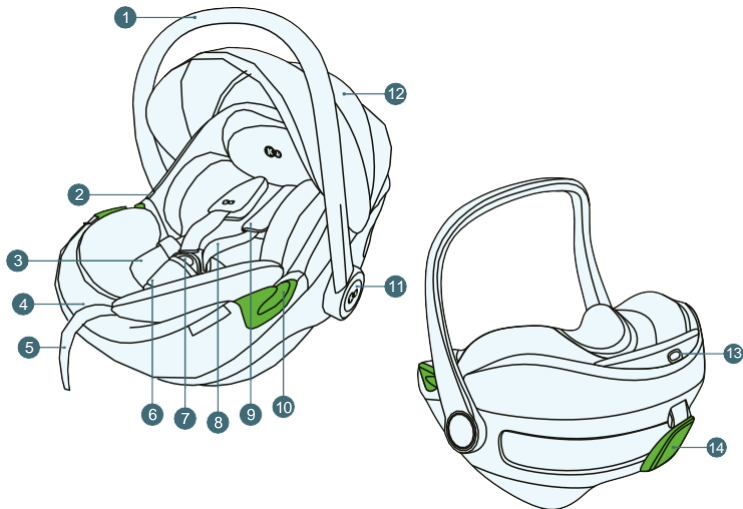


MODEL: I-CARE

I-CARE i-Size

Uputstva za
korištenje

A.1

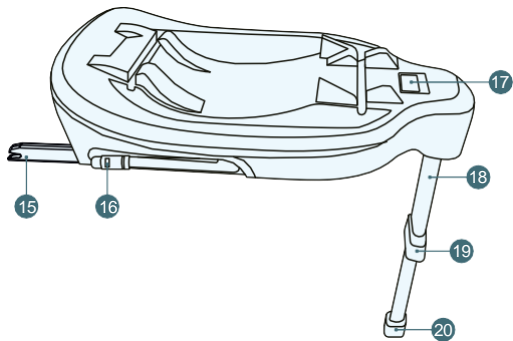


Pažljivo pročitajte upute za uporabu prije prve uporabe dječje autosjedalice.

Vaša je odgovornost osigurati sigurnost djeteta, a nečitanje ovih uputa može utjecati na to.

1.0 Dijelovi autosjedalice

1. Ručka za nošenje
2. Tipka za otpuštanje sjedalice sa konstrukcije kolica
3. Umetak za novorođenče
4. Navlaka
5. Remen za podešavanje duljine sigurnosnog pojasa
6. Međunožni sigurnosni pojas s jastučićem
7. Sigurnosna kopča
8. Sigurnosni pojas za ramena
9. Uklonjivi jastučići sigurnosnog pojasa
10. Vodilica sigurnosnog pojasa automobila oko struka
11. Gumb za podešavanje položaja ručke za nošenje
12. Krovčić
13. Traka za podešavanje naslona za glavu i unutarnjeg sigurnosnog pojasa
14. Ramena vodilica sigurnosnog pojasa automobila



- 15. ISOFIX priključak za montažu na bazu
- 16. Tipka za otpuštanje ISOFIX konektora
- 17. Poluga za otpuštanje brave autosjedalice
- 18. Podesive noge
- 19. Tipka za podešavanje dužine noge
- 20. Indikator ispravne ugradnje

2.0 Korištenje

Autosjedalica je dizajnirana, ispitana i odobrena za uporabu u skladu sa zahtjevima UN/ECE. Pravilnika br. 129 koji se odnosi na odobrenje poboljšanih sigurnosnih sustava za dijete (UN/ECE R129/03).

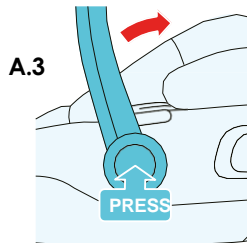
Autosjedalica I-CARE namijenjena je djeci tjelesne veličine od 40 cm do 87 cm.

Maksimalna težina djeteta: 13 kg.

Autosjedalica mora biti pričvršćena okrenuta prema natrag (RWF) u vozilu na bazu ISOFIX CARE FX ili pomoću sigurnosnog pojasa automobila u tri točke. Autosjedalica se može postaviti u automobil na mjesta koja je proizvođač naveo u priručniku za vozilo. Obavezno je pročitati upute za uporabu proizvođača vozila. Dijete u autosjedalici pričvršćeno je unutarnjim sigurnosnim pojasom..

PAŽNJA! Nikada ne koristite autosjedalicu u položaju okrenutom prema naprijed.

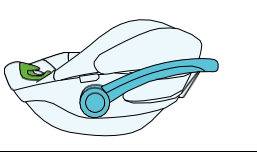
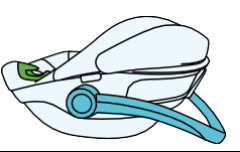


PAŽNJA! Ako dijete premaši maksimalnu duljinu tijela, prestanite koristiti sjedalicu.



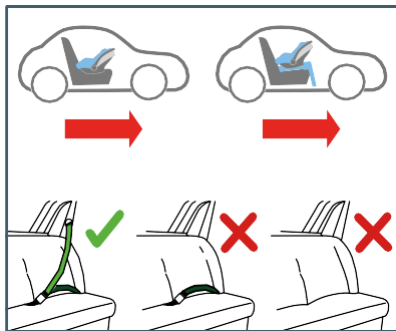
Kako biste postavili ručku autosjedalice u željeni položaj, pritisnite tipku za podešavanje ručke sjedalice (11) sa strane u isto vrijeme (sl. A.3). Nakon otključavanja ručke otpustite ove tipke i postavite ručku u željeni položaj. Ručka (1) bi se trebala automatski zaključati.

Ručka sjedala može se zaključati u četiri položaja (sl. A.2):

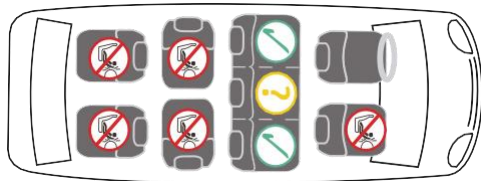
A.2

| Položaj za postavljanje djeteta u autosjedalicu | Pozicija za ljuljačku-klackalicu |
|---|---|
|  |  |
| Pozicija za nošenje i montažu na okvir kolica | Pozicija za ugradnju sa korištenje sigurnosnih pojaseva automobila |
|  |  |

A.4



A.5



3.0 Sigurnosne upute

UPOZORENJE

Odvojite nekoliko minuta kako biste pročitali ovaj priručnik s uputama kako biste osigurali odgovarajuću sigurnost svog djeteta. Mnoge ozljede koje je lako izbjeći uzrokovane su nepromišljenim i nepravilnim korištenjem autosjedalice.

- Autosjedalica je dizajnirana za montažu samo na autosjedalnice okrenute prema naprijed. Autosjedalica se ne smije postavljati na sjedala okrenuta prema natrag ili na stranu. Autosjedalica uvijek mora biti pričvršćena za bazu ili pričvršćena sigurnosnim pojasom u tri točke (sl. A.4).
 - Autosjedalica se **NE SMIJE** postavljati na sjedala s aktivnim prednjim zračnim jastukom jer to može biti opasno. Ovo se ne odnosi na bočne zračne jastuke (sl. A.5).
 - Ako je autosjedalica postavljena na prednjem sjedalu, prednji zračni jastuk mora biti deaktiviran. Preporuča se postavljanje autosjedalice samo na stražnja sjedala automobila. Molimo pogledajte priručnik za uporabu vašeg vozila za informacije o prikladnosti sjedalice za korištenje s autosjedalicom.
 - Ne zaboravite da sigurnosni pojas koji drži dijete treba biti prilagođen tijelu djeteta te da isti nije uvijen. Iz tog razloga dijete ne bi trebalo nositi debelu odjeću ispod sigurnosnog pojasa.
 - Autosjedalicu treba zamijeniti ako je tijekom vožnje bila izložena velikim naprezanjima kod sudara.
-
- Autosjedalica se ne smije ni na koji način modificirati bez odobrenja nadležnog tijela.
 - Pogrešna ugradnja autosjedalice može predstavljati prijetnju životu i zdravlju.
 - Zaštitite autosjedalicu od izravne sunčeve svjetlosti.
 - Zaštitite svoje dijete i autosjedalicu od sunčeve svjetlosti.
 - Nikada ne ostavljajte dijete bez nadzora u autosjedalici.
 - Provjerite jesu li prtljaga i drugi predmeti primjereno pričvršćeni, posebno na polici ispod stražnjeg stakla, jer mogu uzrokovati ozljede u slučaju sudara.

- Autosjedalica se ne može koristiti bez navlake.
- Nemojte koristiti zamjenske poklopce, osim onih koje preporučuje proizvođač, kao navlaka je sastavni dio sigurnosnog sustava autosjedalice.
- Nemojte koristiti druge točke za pričvršćivanje osim onih koje su opisane u uputama za uporabu i označene na autosjedalici.
- Svi tvrdi dijelovi i plastični dijelovi autosjedalice moraju biti postavljeni i ugrađeni na način koji sprječava da budu zarobljeni sjedalom ili vratima vozila u normalnim uvjetima rada vozila.
- Redovito provjeravajte tehničko stanje autosjedalice, posebnu pozornost obratite na točke pričvršćivanja, šavove i elemente za podešavanje. Važno je osigurati da su svi mehanički elementi potpuno operativni. Nikada nemojte podmazivati dijelove autosjedalice.
- Ne koristite autosjedalicu ako su njezini dijelovi oštećeni ili labavi.
- U hitnim slučajevima važno je brzo otkopčati sigurnosne pojaseve. To znači da gumb za otpuštanje sigurnosnog pojasa nije u potpunosti pričvršćen; pazite da se vaše dijete ne igra sa sigurnosnim pojasom.
- Budite dobar primjer svom djetetu i uvijek vežite sigurnosni pojas. Odrasla osoba koja nije vezani sigurnosnim pojasevima također mogu predstavljati opasnost za dijete.
- Provjerite je li autosjedalica ispravno pričvršćena prije svakog putovanja u automobilu.
- Autosjedalica mora biti osigurana cijelo vrijeme, čak i kada se ne koristi. Autosjedalica koja nije pričvršćena može ozlijediti putnike čak i tijekom hitnog kočenja.
- Autosjedalice mogu ostaviti tragove i/ili promijeniti boju na nekim sjedalima vozila izrađenim od osjetljivih materijala. Kako se to ne bi dogodilo, ispod autosjedalice možete staviti deku, ručnik ili sličan proizvod.

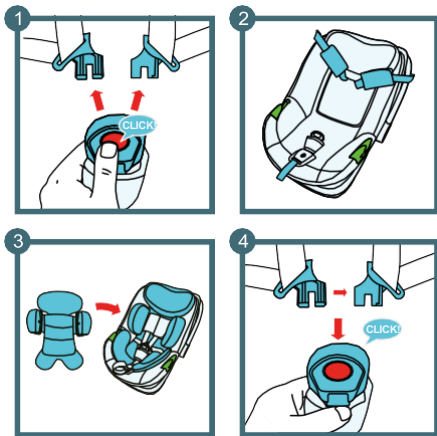
VAŽNO! PAŽLJIVO PROČITAJTE I SAČUVAJTE ZA BUDUĆU REFERENCJU.

Korištenje sjedalice kao za bebe (standard EN 12790-1:2023)

UPOZORENJE

- **Nikada ne ostavljajte dijete bez nadzora.**
- **Nikada nemojte koristiti ovaj proizvod na povišenim površinama (npr. na stolu).**
- **Uvijek koristite sigurnosni pojas.**
- **Prestanite koristiti proizvod kada vaše dijete počne sjediti.**
- Nikad ne dopustite djetetu da spava u ovom proizvodu. Ovaj proizvod nije zamjena za dječji krevet ili krevet. Ako vaša beba treba spavati, treba je staviti u odgovarajući krevet ili krevet.
- Nemojte koristiti proizvod ako je bilo koja komponenta oštećena ili nedostaje. Nemojte koristiti pribor ili zamjenske dijelove osim onih koje preporučuje proizvođač.

B.1



B.2

MAX. 75 CM



4.0 Upotreba umetka za novorođenčće

Umetak (3) služi za potporu i zaštitu glave i leđa malog djeteta. Umetak sprječava da dijete propadne unutra ili sklizne prema dolje te osigurava pravilan fiziološki položaj djeteta u autosjedalici. Prije korištenja autosjedalice, dio umetka za naslon za glavu mora se pričvrstiti.

Kada dijete dosegne visinu od 75 cm, umetak (3) se mora ukloniti kako bi se djetetu dalo više prostora unutar autosjedalice (slika B.2).

4.1. Ugradnja umetka za novorođenčće (fig. B.1)

Otkopčajte sigurnosni pojas (8) pritiskom na crveni gumb na kopči (7).

- Postavite umetak (3) u autosjedalicu tako da prianja uz stranice.
- Podesite položaj sigurnosnih pojaseva tako da ih provučete ispod dijela umetka za naslon za glavu. Provjerite da sigurnosni pojas nije uvrnut.

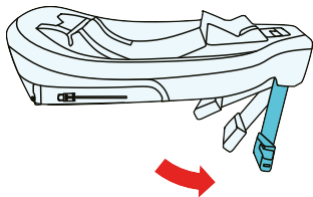
5.0 Ugradnja u vozilo

- U slučaju naglog kočenja ili nesreće, osobe koje nisu vezane sigurnosnim pojasom mogu ozlijediti druge putnike.

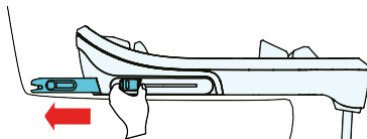
Uvijek provjerite:

- Nasloni sjedala u vozilu su zaključani (tj. sklopivi naslon stražnjeg sjedala je zaključan).
- Svi teški predmeti i predmeti s oštrim rubovima su osigurani (npr. na stražnjoj polici).
- Svi putnici su vezali svoje pojaseve.
- Autosjedalica je uvijek osigurana čak i ako se u njoj ne prevozi dijete.

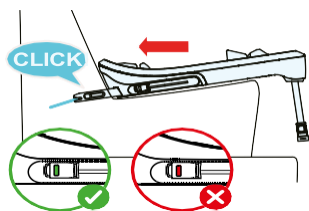
C.1



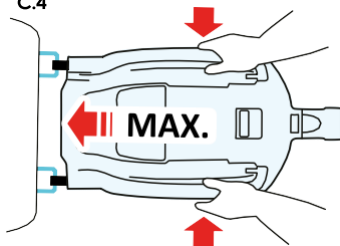
C.2



C.3



C.4

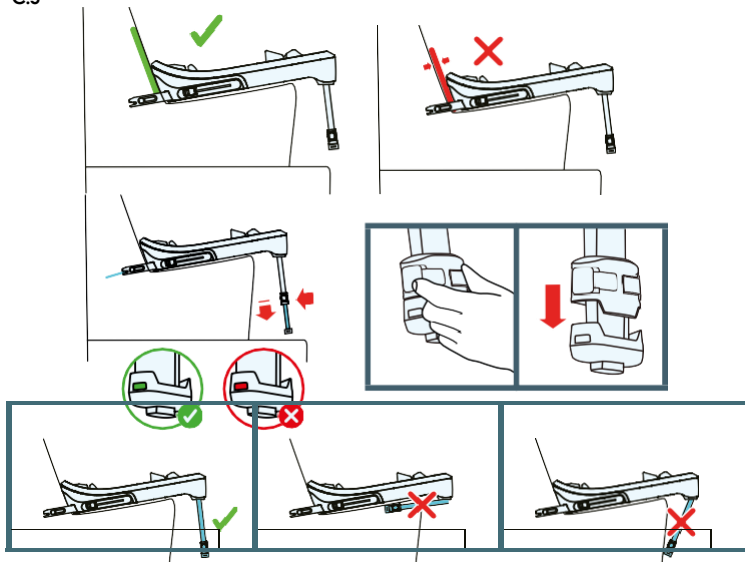


5.1 Postavljanje autosjedalice okrenute unatrag pomoću ISOFIX CARE FX baze

5.1.1 Ugradnja ISOFIX CARE FX baze

- Otklopite osnovnu potpornu nogu (18) (sl. C.1).
- Dok držite gumb za otpuštanje ISOFIX konektora (16) (sl. C.2), izvucite konektor iz baze (16) što je više moguće (sl. C.2). Ponovite s druge strane baze.
- Postavite bazu na autosjedalicu i zakačite ISOFIX konektore baze (15) u konektore u automobilu. Čut ćete klik i indikator bi trebao svijetliti zeleno (sl. C.3).
- Pomaknite bazu do naslona sjedala što je više moguće. Kada pomičete bazu, radite pokrete njihanja - naizmjenično pomičite jednu, pa drugu stranu, sve dok baza ravnomjerno ne pristane na naslon sjedala (sl. C.4).

C.5



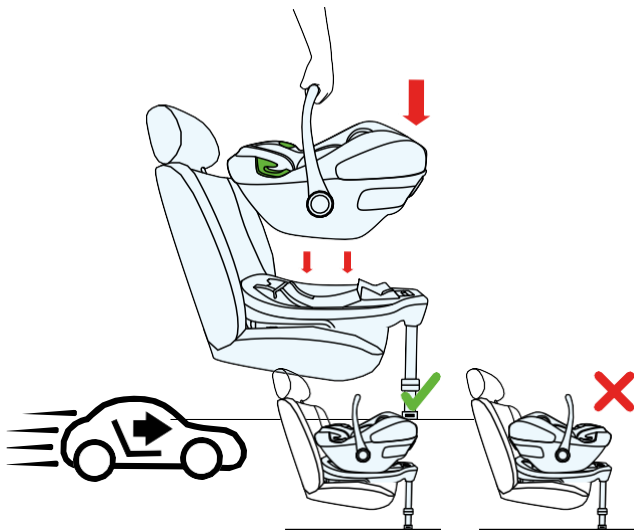
OPREZ! S pravilno postavljenom bazom nema razmaka između naslona sjedala i školjke baze (sl. C.5).

- Pritisnite tipku za podešavanje bazne noge (19). Produžetak će se automatski produžiti dok ne dotakne pod automobila (sl. C.6).

OPREZ! Ako je noga pravilno postavljena, indikator na dnu noge trebao bi postati zelen. Ako indikator postane crven, noga se mora ponovno postaviti.

OPREZ! Nikada ne postavljajte potpornu nogu na pretinac za odlaganje u podu automobila. Može potrgati pretinac za pohranu u slučaju nezgode i smanjiti sigurnost koju pruža baza. **C.6**

C.7

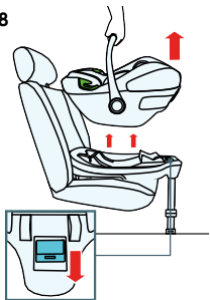


5.1.2 Ugradnja autosjedalice na ISOFIX CARE FX bazu

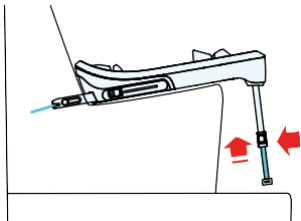
Postavite autosjedalicu na bazu kao što je prikazano na slici C.7. Usmjerite autosjedalicu okomito na bazu - čut ćete klik.

OPREZ! Autosjedalica se može postaviti na bazu samo u položaju okrenutom prema natrag.

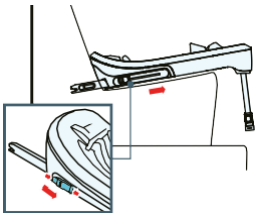
C.8



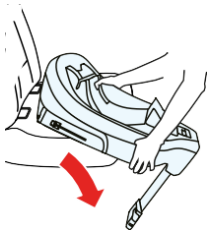
C.9



C.10



C.11

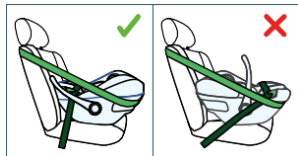
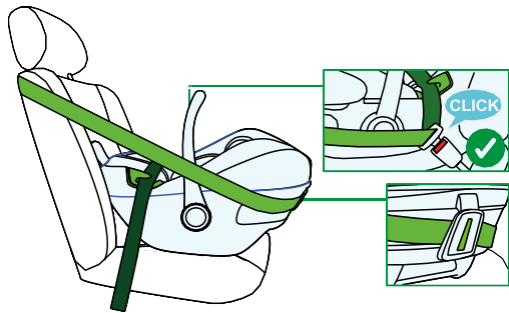


5.1.3 Skidanje autosjedalice s ISOFIX baze i skidanje baze

Kako biste uklonili autosjedalicu iz baze, pritisnite polugu za otpuštanje brave autosjedalice (17), a zatim podignite autosjedalicu (sl. C.8).

Kako biste uklonili ISOFIX bazu, prvo preklopite produžetak za noge dok pritišćete gumb za podešavanje nogu (19) (sl. C.9). Zatim, dok pritišćete oba gumba za otpuštanje ISOFIX konektora, povucite bazu prema sebi. ISOFIX konektori baze (15) i sjedala moraju se odvojiti. Možete ukloniti ISOFIX bazu iz vozila (sl. C.11).

D.1



5.2 Postavljanje autosjedalice okrenute unatrag pomoću sigurnosnih pojaseva

PAŽNJA! Autosjedalica mora biti postavljena u položaju okrenutom prema natrag.

OPREZ! Nikada ne postavljajte autosjedalicu na sjedalo s aktivnim prednjim zračnim jastukom.

PAŽNJA! Prije početka postavljanja provjerite je li sjedalo opremljeno sigurnosnim pojasevima u tri točke. To se posebno odnosi na srednje sjedalo.

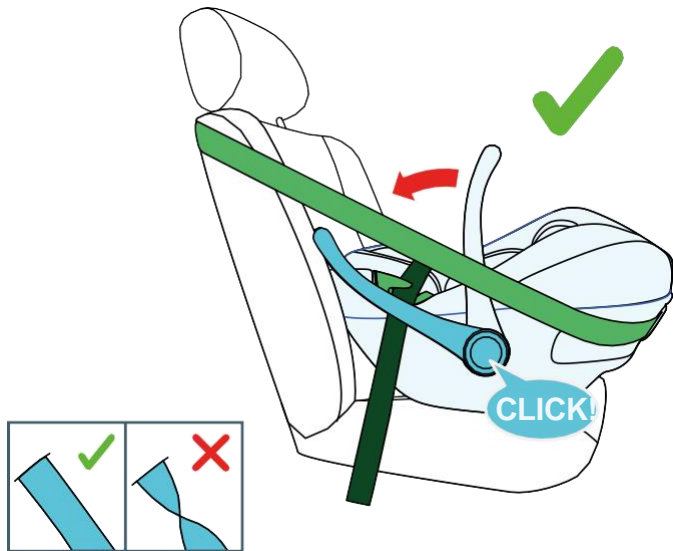
Postavite ručku autosjedalice (1) u položaj za nošenje, tj. prema gore, a zatim postavite autosjedalicu na stražnje sjedalo automobila u neposrednoj blizini naslona.

Autosjedalicu treba postaviti u položaj okrenut prema natrag (sl. D.1).

- Produžite pojas automobila što je više moguće. Provucite pojas automobila kroz obje vodilice sigurnosnog pojasa oko struka (10) (označene zeleno) u sjedalu automobila i pričvrstite kopču sigurnosnog pojasa automobila (sl.D.1).
- Provucite rameni dio sigurnosnog pojasa automobila kroz vodilicu sigurnosnog pojasa automobila označenu zelenom bojom (14), koja se nalazi na stražnjoj strani sjedala automobila (sl. D.1).
- Za maksimalnu čvrstoću pojasa automobila, povucite ga prema kopči sigurnosnog pojasa automobila, a rameni dio u suprotnom smjeru.

Najprije zategnite dio remena oko struka, a zatim dio za ramena.

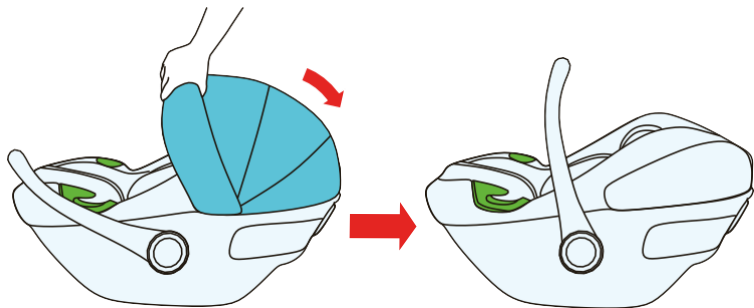
D.2



- Postavite ručku autosjedalice (1) u položaj za postavljanje uz korištenje sigurnosnih pojaseva automobila.

- OPREZ! Uvjerite se da je sigurnosni pojas automobila pravilno vođen, zategnut, da nije uvrnut i da nije skliznuo s vodilica (sl. D.2). OPREZ! Provjerite je li položaj autosjedalice dobro fiksiran i stabilan.

E.1



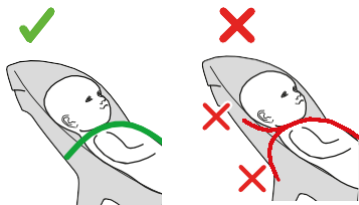
6.0 Korištenje krovića

Krović (13) služi za sprječavanje izravne sunčeve svjetlosti na licu djeteta.

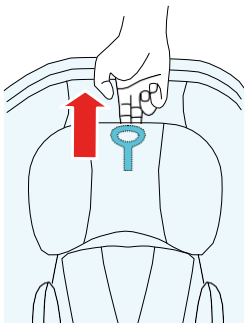
6.1 Rasklapanje i sklapanje krovića

Povucite plastični luk kako biste otvorili krović (12). Kada se krović ne koristi, nagnite ga prema natrag kako biste otkrili unutrašnjost sjedala (sl. E.1).

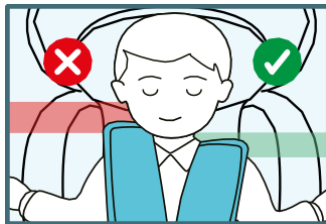
E.2



E.3



E.4



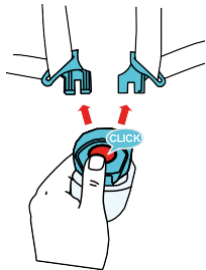
7.0 Korištenje autosjedalice

7.1 Podešavanje položaja sigurnosnog pojasa i naslona za glavu

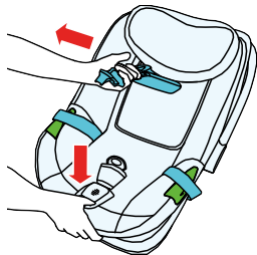
Podešavanje sigurnosnog pojasa autosjedalice integrirano je s podešavanjem naslona za glavu (4 razine podešavanja). Naslon za glavu treba namjestiti prema visini djeteta. Visina sigurnosnog pojasa mijenjat će se s visinom naslona za glavu. Podesite odgovarajuću visinu ramenog dijela sigurnosnog pojasa tako da pojas ulazi u naslon sjedala u visini djetetovih ramena ili malo iznad (sl. E.2). Kako biste pravilno postavili djetetovu glavu, pazite da donji dio naslona za glavu bude u ravnini s djetetovom bradom (sl. E.4). Prije promjene položaja naslona za glavu, olabavite unutarnji sigurnosni pojas (točka 7.2) pritiskom na gumb za podešavanje dok povlačite ramene pojaseve prema sebi.

- Kako biste podigli naslon za glavu i unutarnji sigurnosni pojas za ramena, povucite ručicu za podešavanje naslona za glavu (13) dok se ne otključa (sl. E.3). Naslon za glavu i sigurnosni pojas za rame će se podići u isto vrijeme.
- Kako biste spustili naslon za glavu i sigurnosni pojas za ramena, povucite ručicu za podešavanje naslona za glavu (13) i spustite naslon za glavu. Naslon za glavu i sigurnosni pojas za rame će se istovremeno spustiti. **OPREZ!** Pravilno podešavanje visine naslona za glavu izravno utječe na sigurnost djeteta.7.2)

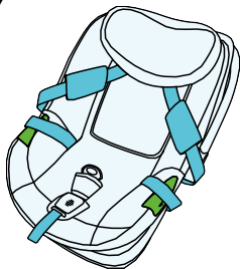
E.5



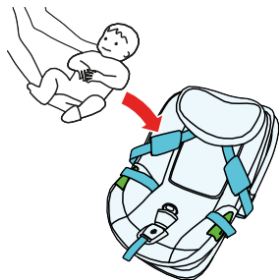
E.6



E.7



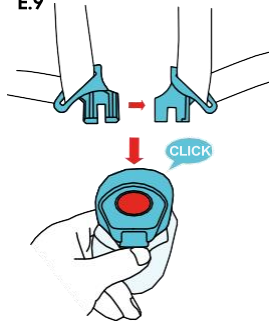
E.8



7.2 Podešavanje duljine sigurnosnog pojasa i pričvršćivanje djeteta u autosjedalici

- Podesite položaj unutarnjeg sigurnosnog pojasa na ispravnu visinu (vidi točku 7.1)
- Postavite autosjedalicu na ravnu površinu i postavite ručku (1) u položaj za postavljanje djeteta u sjedalicu.
- Otkopčajte sigurnosni pojas - pritisnite crveni gumb na kopči unutarnjeg sigurnosnog pojasa (7), (sl. E.5).
- Otpustite sigurnosni pojas - pritisnite i držite gumb za podešavanje sigurnosnog pojasa (5) dok povlačite pojas prema sebi (sl. E.6).
- Stavite oba zasuna kopče na stranu. To će napraviti mjesta za dijete u autosjedalici (sl. E.7).
- Stavite dijete u autosjedalicu (sl. E.8)

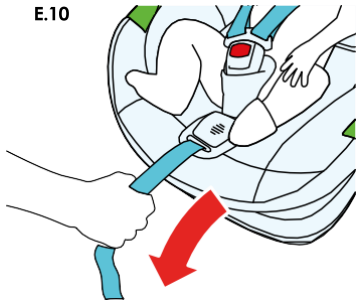
E.9



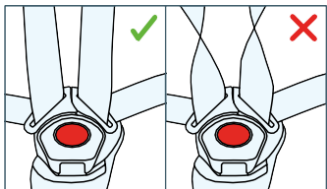
E.11



E.10

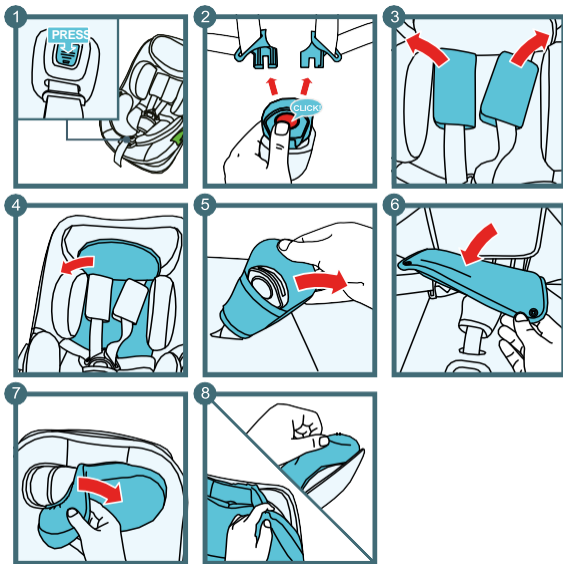


E.12



- • Pričvrstite sigurnosni pojas (sl. E.9) - presavijte oba zasuna kopče zajedno kako biste ih učvrstili, zatim ih umetnite u otvor za kopču (7). Čut će se zvuk "klik" koji označava da je kopča zaključana (sl. E.9). Provjerite je li dijete pravilno postavljeno u autosjedalicu, tako da su mu leđa potpuno uz autosjedalicu.
- Pobrinite se da pojas oko struka bude spušten tako da se zdjelica čvrsto drži.
- • Zategnite sigurnosni pojas - povucite remen za podešavanje sigurnosnog pojasa (5) u smjeru strelice (sl. E.10) koji se nalazi na prednjem dijelu autosjedalice dok sigurnosni pojas ne prilagne uz djetetovo tijelo.
- • **OPREZ!** Pravilna napetost sigurnosnog pojasa je osigurana ako razmak između ramenog dijela sigurnosnog pojasa i djetetovih prsa ne prelazi približno 1 cm (debljina prsta), (slika E.11).
- • Otpuštanje sigurnosnog pojasa - pritisnite i držite gumb za podešavanje na prednjoj strani autosjedalice i istovremeno povucite oba pojasa prema sebi.
- **OPREZ!** Provjerite da sigurnosni pojas nije uvrnut ili prekrizen (sl. E.12).
- **OPREZ!** Kopča sigurnosnog pojasa treba biti bliže djetetovom međunožju nego trbuhu

F.1



slijedite gornje korake obrnutim redoslijedom.

8.0 Upute za održavanje

8.1 Uklanjanje tkanine

- Pritisnite gumb za otpuštanje sigurnosnog pojasa (7) i olabavite sigurnosni pojas
- Uklonite umetak (3) ako se koristi (vidi točku 4.1).
- Uklonite jastučice za ramena:
 - otpustite kopče jastučića, otkopčajte traku koja spaja jastučice, provucite traku kroz rupe u naslonu za glavu i presvlaku.
- Uklonite međunožni jastučić (6)
- Uklonite navlaku s naslona za glavu autosjedalice.
- Uklonite navlaku (4) s ruba autosjedalice.
- Provucite unutarnji sigurnosni pojas, remen za podešavanje unutarnjeg sigurnosnog pojasa i kopču kroz rupe na presvlaci.

NAPOMENA: Iz sigurnosnih razloga ne preporučuje se često uklanjanje. Za postavljanje poklopca,

8.2 Čišćenje

Treba koristiti samo originalnu navlaku (4), jer je ona bitan element sigurnosti autosjedalice.

- Poklopac se može skinuti. Perite u stroju za pranje rublja u toploj vodi (do 30°C) s blagim deterdžentom. Ostaviti da se osuši. Ne centrifugirajte, ne sušite u sušilici, ne koristite izbjeljivač.
- Jastučići i umetak mogu se ukloniti i prati ručno (ispod 30°C) u toploj vodi sa sapunom.

Ostavite da se osuši, ne centrifugirajte, ne sušite u sušilici.

Prije pranja uklonite pjenasto punjenje s umetka.

Ne zaboravite vratiti punjenje na mjesto u umetku prije ponovne upotrebe.

OPREZ! Nikada nemojte koristiti jake deterdžente ili izbjeljivače.

- Plastični dijelovi se mogu čistiti vodom i blagim deterdžentom.

Nemojte koristiti jake deterdžente (npr. otapala). Nemojte koristiti ulje.

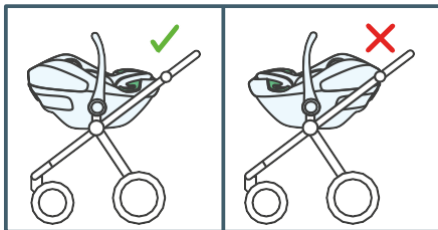
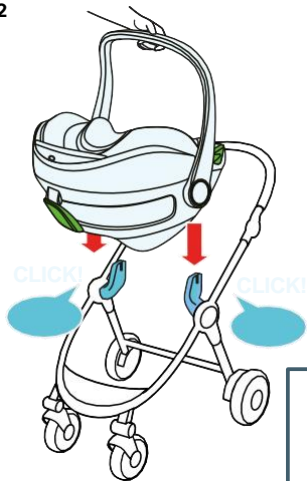
- Sigurnosni pojas se može čistiti vlažnom krpom i mlakom vodom s blagim deterdžentom.

Izbjegavajte previše smočiti pojaseve.

OPREZ! Sustav unutarnjih sigurnosnih pojaseva ne smije se rastavljati!

Nikada ne rastavljajte pojedinačne dijelove unutarnjeg sigurnosnog pojasa

F.2



9.0 Ugradnja autosjedalice na okvir kolica

VAŽNO! Prije nego što stavite autosjedalicu ili je skinete s okvira kolica, uvijek aktivirajte parkirnu kočnicu na okviru kako biste spriječili nekontrolirano otkotrljanje kolica.

- Usmjerite adaptere okvira kolica u utore na autosjedalici i gurnite prema dolje dok ne čujete "klik" (sl. F.2).

- Postavite autosjedalicu na okvir kolica tako da je djetetov pogled usmjeren prema ručki kolica (sl. F.2). Uklanjanje autosjedalice iz kolica:

- Istovremeno pritisnite gumb za otpuštanje (2) sa strane autosjedalice dok podižete sjedalicu.

VAŽNO! Informacije o kompatibilnosti autosjedalice potražite u priručniku za dječja kolica.

Cijeli tekst Uvjeta i odredbi jamstva dostupan je na WWW.KINDERKRAFT.COM

