

ETER

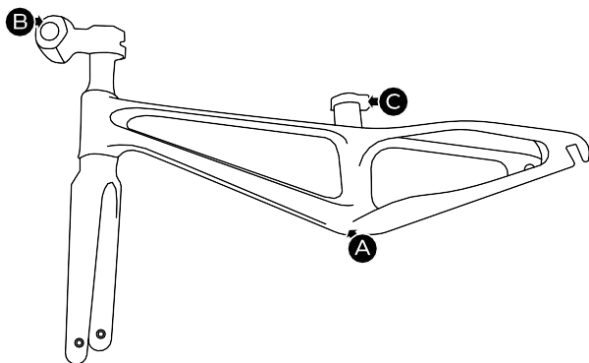
KORISNIČKI VODIČ

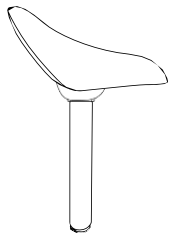
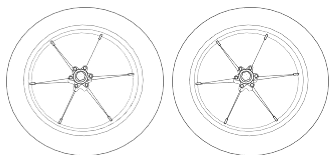
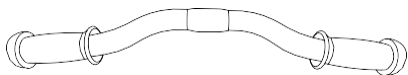
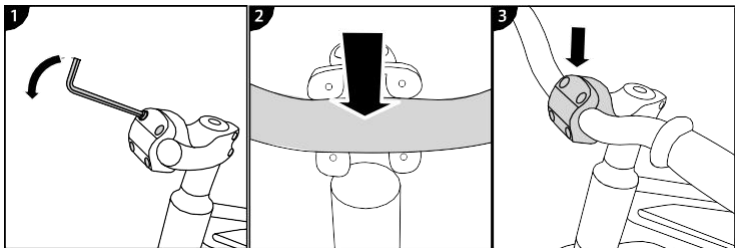
(HR) Dječji tricikl

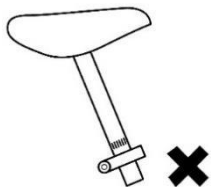
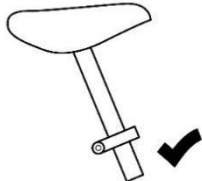
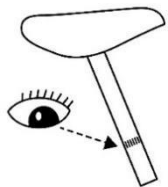
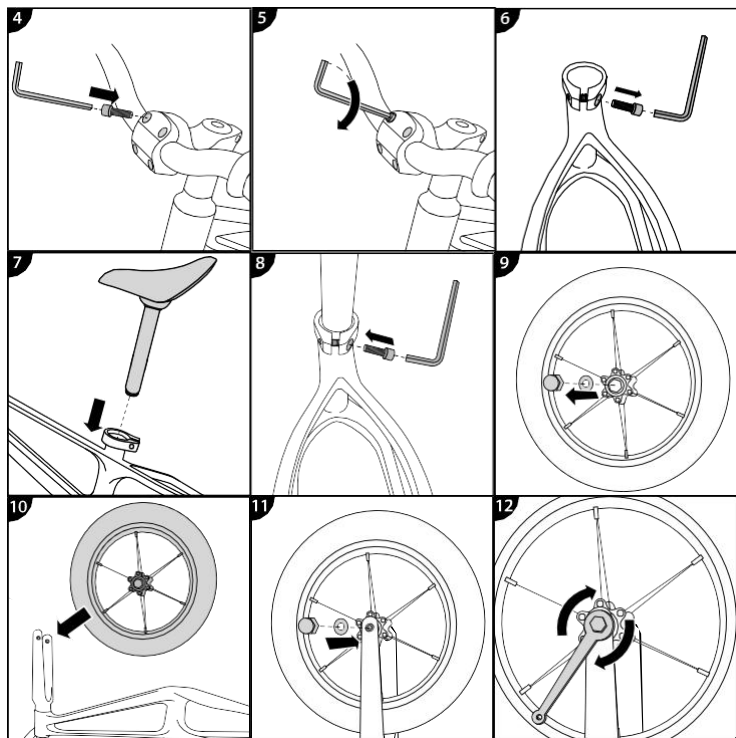


MODEL: ETER V 1.0

Fotografije služe samo za ilustraciju i ne predstavljaju proizvod.



D**E****F****G****H****Ja**



Rys 13

Poštovani kupče

Hvala vam što ste kupili Kinderkraft proizvod.

Naše proizvode dizajniramo imajući na umu vaše dijete - uvijek brinemo o sigurnosti i kvaliteti, što jamči da kupnjom naših proizvoda dobivate udobnost najboljeg mogućeg izbora.

VAŽNO! VAŽNO JE SAČUVATI OVAJ PRIRUČNIK ZA BUDUĆU UPOTREBU

SIGURNOSNE UPUTE I MJERE OPREZA

Pažnja:

- Usklađenost s korisničkim priručnikom osigurava sigurnu upotrebu proizvoda. Prije upotrebe bicikla pažljivo pročitajte korisnički priručnik i sačuvajte ga za buduću upotrebu. Preporučena dob: 2+.
- Koristite osobnu zaštitnu opremu kao što su kacige, rukavice, štitnici za laktove i koljena. Ovaj proizvod je namijenjen za vanjsku upotrebu. Ne koristiti u cestovnom prometu. Dječji bicikl ne smije se koristiti u blizini motornih vozila, ulica, bazena, brda, cesta, stepenica ili na neravnom terenu.
- Koristite proizvod na ravnim površinama bez prepreka.
- Da bi se izbjegle ozbiljne ozljede, potreban je kontinuirani nadzor odraslih.
- Kako bi se izbjegli padovi i sudari koji uzrokuju ozljede korisnika ili drugih, roditelji/skrbnici trebaju skrenuti pozornost djece na sigurnosne mjere koje treba poduzeti. Prije upotrebe proizvoda važno je djeci objasniti kako ga sigurno koristiti.
- Osoba koja koristi proizvod uvijek mora nositi obuću.
- Montažu uvijek mora obaviti odrasla osoba. Prije svake uporabe provjerite da proizvod nije oštećen ili istrošen i jesu li svi dijelovi za montažu i pričvršćivanje u dobrom stanju. Osigurajte da vijci i matice zadrže svojstva automatskog zaključavanja. Provjerite je li sklop dovršen i u dobrom stanju. Ako primijetite da neki dijelovi nedostaju ili su oštećeni, nemojte koristiti proizvod, već se obratite prodavaču.
- Budite oprezni pri vožnji bicikla, trebali biste znati voziti kako biste izbjegli padove ili sudare koji bi mogli uzrokovati ozljede korisnika ili treće osobe.
- Najsigurnija područja za osobe koje koriste bicikl su ona s malim ili nikakvim prometom vozila, kao što su privatni prostori, igrališta, školska dvorišta i školska igrališta.
- Ovaj proizvod namijenjen je korisniku minimalne visine 80 cm i maksimalne težine 35 kg.
- Čuvajte ambalažu ili je odložite u skladu s lokalnim propisima.
- Radi sigurnosti djece ne ostavljajte dijelove ambalaže slobodno dostupnima (plastične vrećice, kartonske kutije itd.). Opasnost od gušenja!

I Elementi bicikla

| | | | |
|----|----------------------------------|----|---------------------|
| A. | Okvir | F. | Upravljač |
| B. | Nosač upravljača s 4 vijka | G. | Mali imbus ključ |
| C. | Nosač sjedala s vijkom | H. | Instalacijski ključ |
| D. | Sjedalo | I. | Veliki imbus ključ |
| E. | 2 kotača s 4 podloške i 4 matice | | |

II Montaža bicikla

Započnite sastavljanje bicikla sastavljanjem upravljača (F). Pomoću malog imbus ključa (G) odvrnite četiri vijaka (sl. 1,2) koji se nalaze na nosaču upravljača (B). Zatim ugradite upravljač (F) (sl. 3) i zategnite pričvršne vijke upravljača (sl. 4,5). **VAŽNO!** Vijke upravljača treba potpuno zategnuti. Zatim velikim imbus ključem (I) otpustite vijak za pričvršćivanje sjedala (C) (sl. 6), gurnite sjedalo (D) u okvir (A) (sl. 7) i zategnite vijak (sl. 8). Visina sjedala se može podesiti. Imajte na umu da oznaka minimalnog umetanja cijevi sjedala mora biti skrivena u okviru (okomite crte na cijevi trebaju biti skrivene unutar okvira nakon umetanja sjedala. (Slika 13)

VAŽNO! Vijak za pričvršćivanje sjedala treba do kraja zategnuti. Nastavite s montažom kotača (E).

Odvijte matice s kotača(E) pomoću ključa (H) i uklonite podloške (Sl. 9). Zatim montirajte kotač (E) u vilicu (sl. 10).

Ugradite podloške (sl. 11) i zategnite matice pomoću ključa (H) (sl. 12). Zatim slijedite iste korake za montažu stražnjeg kotača. **VAŽNO!** Matice kotača treba potpuno zategnuti. **VAŽNO!** Prije svake uporabe proizvoda provjerite jesu li svi spojni elementi (vijci, matice) pravilno postavljeni. Male dijelove držite izvan dohvata djece.

III Održavanje i čišćenje, skladištenje

Očistite proizvod vlažnom krpom ili spužvom. Zaštitite od prašine, vlage, vode, visokih i vrlo niskih temperatura, padova itd.

IV Jamstvo

Cjeloviti tekst Uvjeta jamstva dostupan je na web stranici WWW.KINDERKRAFT.COM

Proizvod zadovoljava Europske standarde sigurnosti EN 71