



ONETO3 i-Size

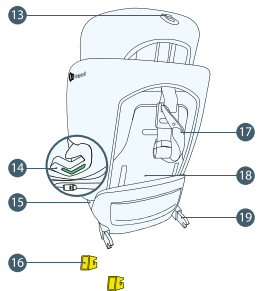
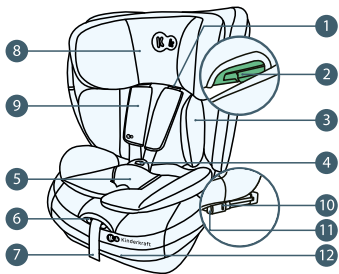
KORISNIČKI PRIRUČNIK



MODEL: ONETO3 i-Size ECE R129.03 v.1.1

POZOR! Slika proizvoda ima ilustrativnu funkciju.

A.1



Prije prvog korištenja dječje autosjedalice pažljivo pročitajte upute za uporabu. Vaša je odgovornost zaštititi svoje dijete i ono može biti ugroženo ako ne pročitate ovaj priručnik.

1.0 Komponente autosjedalice (sl. A.1)

1. Otvori naramenih pojaseva
2. Vodilica naramenih pojaseva
3. Umetak za bebe
4. Kopča pojasa
5. Jastuk kopče
6. Tipka za podešavanje pojasa
7. Remen za podešavanje pojasa
8. Naslon za glavu
9. Jastuci za ramena
10. ISOFIX identifikatori
11. Tipka za otpuštanje ISOFIX-a
12. Poluga za nagnjanje sjedala
13. Remen za podešavanje naslona za glavu
14. Vodilica trbušnog pojasa
15. Baza
16. ISOFIX nadslojevi
17. Gornji privez (Top Tether)
18. Odjeljak za pohranu uputa
19. Narameni spojevi ISOFIX

2.0 Primjena




Autosjedalica je dizajnirana, testirana i odobrena za uporabu u skladu sa zahtjevima pravilnika UNECE-a 129 o homologaciji sustava za držanje djeteta (UN/ECE R129/03).

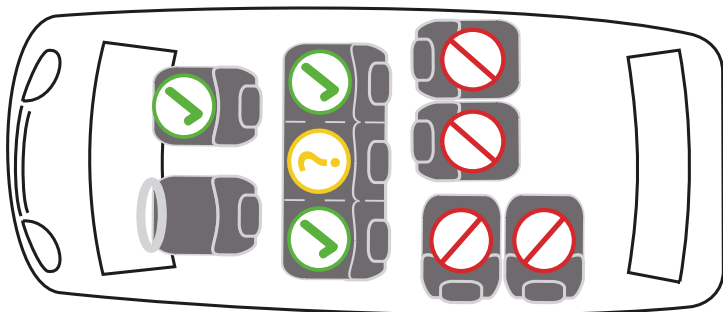
Sjedalica je dizajnirana za ugradnju okrenutu prema naprijed, za djecu visine u rasponu od 76 cm do 150 cm (do cca. 12 godina starosti).

U rasponu **76 cm – 105 cm (≤ 18 kg)**, sjedalica mora biti montirana u vozilo pomoću ISOFIX sustava i pojasa Top Tether. Dijete se pričvršćuje pomoću unutarnjih remena sjedalice.

Za djecu između **100 cm i 150 cm** visine, unutarnje pojaseve dječje sjedalice treba uvući i pričvrstiti sigurnosnim pojasevima za odrasle u 3 točke s donjim sidrištima ISOFIX (vidjeti odjeljak 5.2) ili sigurnosnim pojasevima za odrasle u 3 točke (vidjeti odjeljak 5.4).

Sjedalo se može ugraditi u automobil na mjestima koja je proizvođač naznačio u priručniku za vozilo. Obavezno pročitati upute za uporabu proizvođača vozila.

Visina djeteta	Orijentacija sjedalice	Pričvršćivanje sjedalice
76 – 105 cm	Prema naprijed	<p data-bbox="1351 156 1827 182">ISOFIX + Top Tether + unutarnji remeni pojasa</p> <div data-bbox="1362 208 1816 319">  </div> <p data-bbox="1369 325 1468 351">ISOFIX</p>
100 – 150 cm	Prema naprijed	<p data-bbox="1395 412 1782 438">ISOFIX + sigurnosni pojasevi u 3 točke</p> <div data-bbox="1468 459 1712 557">  </div> <p data-bbox="1473 563 1557 589">ISOFIX</p>
		<p data-bbox="1440 609 1738 635">Sigurnosni pojasevi u 3 točke</p> <div data-bbox="1513 660 1645 795">  </div>



3.0 Sigurnosne upute

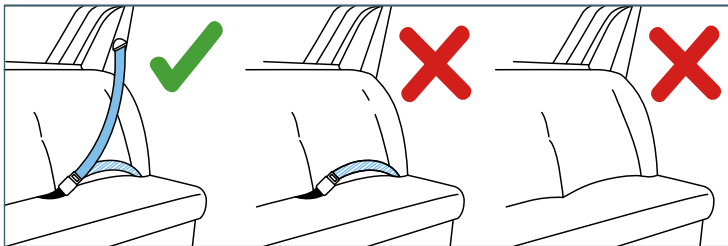
UPOZORENJA

Odvojite nekoliko minuta kako biste pročitali ove upute za uporabu sa svrhom osiguravanja odgovarajuće sigurnosti svog djeteta. Mnoge ozljede koje je lako izbjeći uzrokovane su nepromišljenim i nepravilnim korištenjem sjedalice.

POZOR! Dobro je uvijek imati priručnik nadohvat ruke. Savjetujemo vam da ga spremite na predviđeno mjesto u pretincu za pohranu na stražnjoj strani sjedala (18).

- Sjedalica je namijenjena za ugradnju samo na sjedala okrenuta prema naprijed. Sjedalica se ne smije postavljati na sjedala montirane prema natrag ili bočno. (sl. A.2)
- Dječja sjedalica **NE SMIJE** se postavljati na sjedala s aktivnim prednjim zračnim jastukom jer to može biti opasno. Ovo se ne odnosi na bočne zračne jastuke.
- Ako je dječja sjedalica postavljena na prednjem sjedalu, prednji zračni jastuk mora biti deaktiviran. Preporuča se postavljanje sjedalice samo na stražnja sjedala automobila. Molimo pogledajte korisnički priručnik vašeg automobila za informacije o prikladnosti sjedala u autu za korištenje s dječjom sjedalicom.

A.3



Prije svake vožnje provjerite jesu li sigurnosni pojasevi pravilno podešeni i prijanjaju na djetetovo tijelo. Pojasevi se ni u kojem slučaju ne smiju uvijati!

- Sjedalica nije prikladna za ugradnju u vozila sa sigurnosnim pojasevima u dvije točke ili trbušnim pojasevima. Uporaba ove vrste sigurnosnog pojasa može dovesti do ozbiljnih ili smrtonosnih ozljeda djeteta u slučaju nesreće (sl. A.3).

- **ZAPAMTITE, ŠTO JE REMEN ČVRŠĆI ZE PRIJANJA NA TIJELO DJETETA, VEĆA JE RAZINA SIGURNOSTI. IZ TOG RAZLOGA NE STAVLJAJTE GUSTU ODJEĆU ISPOD POJASEVA VAŠEG DJETETA.**

- Sigurnosni pojasevi moraju proći što je moguće niže preko prepona vašeg djeteta kako bi se osigurao optimalan učinak u slučaju nesreće.

- Samo optimalno podešen naslon za glavu može djetetu pružiti maksimalnu zaštitu i udobnost, istovremeno osiguravajući pravilno prijanjanje naramenica.

- Naslon Kinderkraft ONETO3 i-Size treba pritisnuti uz naslon sjedala kako bi se osigurala najbolja moguća zaštita djeteta.

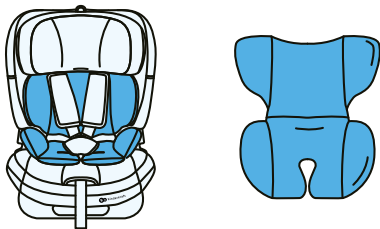
- Sjedalica se mora zamijeniti ako je bilo izloženo jakim naprezanjima uzrokovanim prometnom nesrećom.

- Autosjedalica se ne može ni na koji način mijenjati bez odobrenja nadležnog tijela. Neinstaliranje sjedala u skladu s uputama proizvođača može dovesti do rizika za život i zdravlje.

- Zaštitite dječju sjedalicu od izravne sunčeve svjetlosti, jer zagrijani dijelovi mogu opeći vaše dijete. Zaštitite svoje dijete i autosjedalicu od sunčeve svjetlosti.

- Nikada ne ostavljajte svoje dijete bez nadzora u sjedalici.
- Provjerite jesu li prtljaga i drugi predmeti adekvatno pričvršćeni, posebice na polici ispod stražnjeg stakla, jer mogu uzrokovati ozljede u slučaju sudara.
- Sjedalo se ne može koristiti bez navlake.
- Provjerite jesu li prtljaga i drugi predmeti adekvatno pričvršćeni, posebice na polici ispod stražnjeg stakla, jer mogu uzrokovati ozljede u slučaju sudara.
- Sjedalo se ne može koristiti bez navlake.
- Umetak za novorođenče služi za zaštitu djeteta i mora se koristiti dok ne dosegne visinu od 87 cm.
- Nemojte koristiti zamjenske presvlake osim onih koje preporučuje proizvođač, budući da su one sastavni dio sigurnosnog sustava sjedala.
- Preporuča se čuvanje uputa za uporabu sjedalice tijekom njezina vijeka trajanja.
- Nemojte koristiti nikakve točke za pričvršćivanje osim onih koje su opisane u uputama i označene na sjedalici.
- Svi tvrdi dijelovi i plastični dijelovi dječje sjedalice moraju biti postavljeni i ugrađeni na takav način da se, u normalnim radnim uvjetima vozila, ne mogu zaglaviti u kliznom sjedalu ili vratima vozila.
- Redovito provjeravajte tehničko stanje sjedala, obratite posebnu pozornost na točke pričvršćivanja, šavove i elemente za podešavanje. Treba paziti da sve mehaničke komponente budu u potpunosti operativne. Nikada nemojte podmazivati dijelove dječje sjedalice.
- Nemojte koristiti sjedalicu ako su dijelovi oštećeni ili labavi.
- U hitnim slučajevima važno je brzo otkopčati sigurnosne pojaseve. To znači da gumb za otpuštanje sigurnosnog pojasa u 5 točaka nije u potpunosti pričvršćen, pobrinite se da se vaše dijete ne igra s kopčom sigurnosnog pojasa u 5 točaka.
- Budite dobar primjer svom djetetu i uvijek vežite sigurnosni pojas. Prijetnju za dijete može predstavljati i odrasla osoba koja nije vezana sigurnosnim pojasom.
- Prije svakog putovanja u automobilu provjerite je li dječja sjedalicu ispravno pričvršćena.
- Sjedalicu također mora biti osigurana kada se ne koristi. Neučvršćena dječja sjedalicu može ozlijediti putnike čak i pri naglom kočenju.
- Za neka sjedala u vozilu izrađena od osjetljivih materijala, uporaba autosjedalica može ostaviti tragove i/ ili uzrokovati promjenu boje. Kako biste to spriječili, ispod autosjedalice možete staviti deku, ručnik ili sličan proizvod.

B.1



4.0 Osiguravanje djeteta

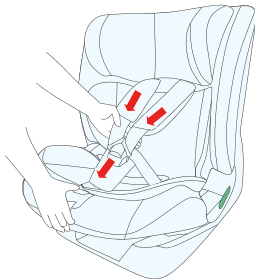
4.1 Umetak

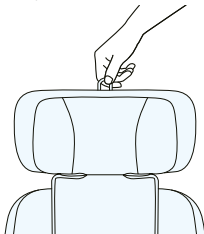
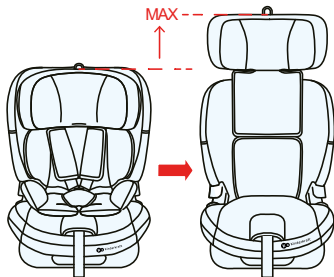
Umetak za dijete (3) sastavni je dio i ima važnu ulogu u funkcioniranju sjedala. Umetak poboljšava udobnost i daje dodatnu potporu vrlo maloj djeci. Dodatni umetak treba koristiti dok dijete ne dosegne 87 cm (sl. B.1).

4.2. Podešavanje sigurnosnih pojaseva

Otpustite pojaseve tako što ćete pritisnuti tipku (6) i istovremeno povući pojaseve (B.2) do kraja.

B.2



B.3**B.4****B.5**

4.3 Visina naslona za glavu

Pravilno postavljen naslon za glavu osigurava optimalno postavljanje ramenog dijela pojasa automobila i pruža zaštitu i udobnost djetetu. Naslon za glavu trebao bi se dobro uklopiti na djetetovu glavu, donji dio naslona za glavu trebao bi biti u razini djetetovih ramena (sl. B.3).

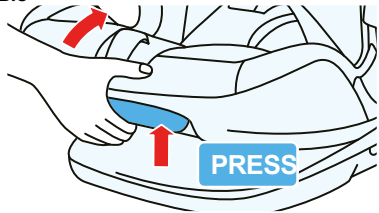
- Uхватite remen za podešavanje visine naslona za glavu (13) koji se nalazi na vrhu naslona za glavu (8) i lagano povucite prema gore (sl. B.4). Naslon za glavu bit će otključan.
- Sada je moguće podesiti naslon za glavu (1) u jednom od 12 odabranih položaja na željenu visinu (Sl. B.5). Kada je visina podešena, otpustite remen za podešavanje (13), naslon za glavu će biti zaključan.

VAŽNO! Provjerite je li naslon za glavu sjedala zaključan.

Stavite dijete u sjedalicu i provjerite visinu naslona za glavu. Pozor! Ako je potrebno, ponovite korake za podešavanje visine naslona za glavu dok ne postignete optimalnu visinu.

POZOR! Montaža na pojaseve automobila: Remen za ramena treba proći između ramena i vrata djeteta. Naslon za glavu treba dobro odgovarati djetetovoj glavi.

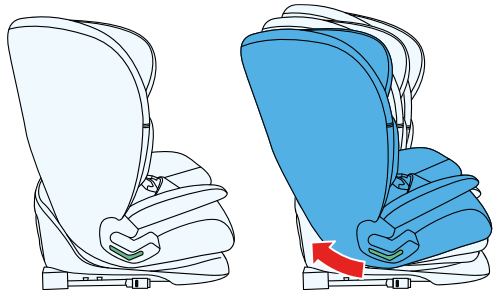
B.6



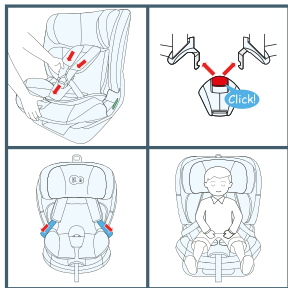
4.4 Mehanizam za podešavanje nagiba naslona

Kut nagiba sjedala može se podesiti pomoću poluge (12). Povucite polugu, a zatim podesite kut nagiba sjedala/naslona (sl. B.6). Otpustite ručicu u željeni položaj. Pomaknite sjedalo malo dok ne čujete jasan zvuk "klik" – sjedalo je pričvršćeno u jednom od 5 mogućih položaja (sl. B.7). POZOR! Moguće je podesiti nagib naslona za djecu visine 76-105 cm.

B.7



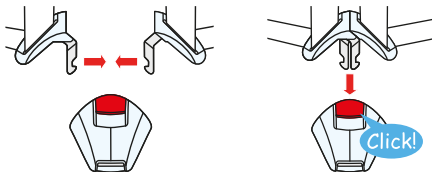
B.8



4.5 Osiguravanje djeteta unutarnjim sigurnosnim pojasevima

- Otpustite pojaseve do kraja pritiskom na tipku (6) i povlačenjem pojaseva (Sl. B.8).
 - Otkopčajte kopču (4) i postavite pojaseve na bočne strane sjedala (slika B.8). Stavite bebu u sjedalicu (sl. B.8).
 - Naslon za glavu prilagodite visini djeteta (vidi točku 4.3).
- Preklopite dva zasuna kopče zajedno kako biste ih učvrstili i umetnite ih u kopču (4) dok ne čujete "klik" (sl. B.9).

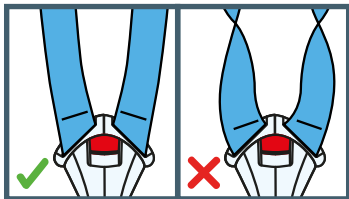
B.9



B.10



B.11



4.6 Zatezanje remena

- Povucite naramenice kako biste eliminirali opuštenost u dijelu krila i držali naramenicu ravnom.
- Pritegnite remen remenom za podešavanje (7) dok remen ne bude ravan i prijanje djetetovom tijelu (Sl. B.10).

NAPOMENA Pojasevi za kukove moraju biti postavljeni što je niže moguće na bokovima djeteta. Pobrinite se da remeni pojasa nisu uvijeni (sl. B.11).

5.0 Ugradnja u auto

U slučaju naglog kočenja ili nesreće, osobe bez sigurnosnih pojaseva mogu ozlijediti druge putnike.

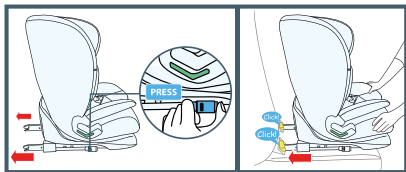
Uvijek provjerite sljedeće:

- Nasloni sjedala u vozilu su zaključani (tj. uključena je blokada sklopivog naslona stražnjeg sjedala).
- Svi teški predmeti i predmeti s oštrim rubovima su osigurani (npr. na stražnjoj polici).
- Svi putnici su vezali svoje pojaseve.
- Sjedalica je uvijek osigurana, čak i ako se u njoj ne prevozi dijete.

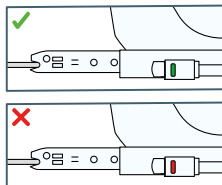
Sigurnost vozila

Navlake jastuka sjedala u nekim vozilima mogu biti izrađene od osjetljivih materijala na kojima sjedalo može ostaviti tragove. Mogu se izbjeći tako da ispod sjedala stavite pokrivač ili ručnik.

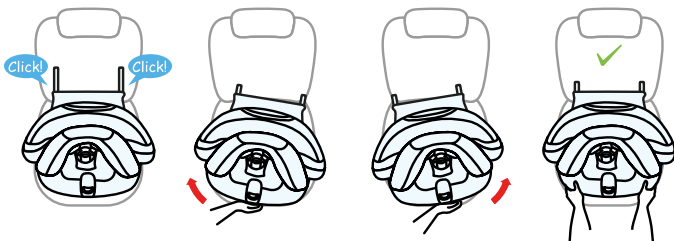
C.1



C.2



C.3



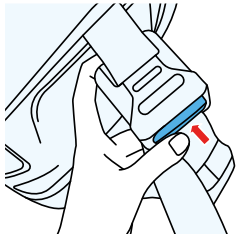
5.1 Postavljanje dječje sjedalice okrenute prema naprijed za djecu visine između 76 i 105 cm pomoću sustava ISOFIX i gornjeg sigurnosnog pojasa „Top Tether“).

VAŽNO U priručniku za vozilo nalazi se položaj ISOFIX sidrišnih točaka i gornjeg remena, kao i druge potrebne informacije za ugradnju sjedalice u automobil. Korisnik MORA pročitati priručnik vozila.

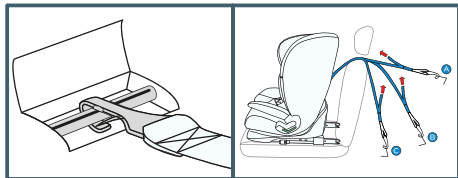
5.1.1 Ugradnja ISOFIX-a

- Postavite ISOFIX nadslojeve (16) na priključke sjedala.
- Pritisnite obje strane tipke za otpuštanje ISOFIX (11) i produžite krakove konektora ISOFIX (19) do njihove maksimalne duljine (Sl. C.1).
- Uхватite sjedalo dvjema rukama i gurnite oba priključka u sjedalo automobila (sl. C.1).
- Postavite remen za pričvršćivanje Top Tether (17) na naslon za glavu kako ne biste blokirali pristup pri ugradnji ISOFIX konektora.
- Nakon što čujete "klik" svake od kuke ISOFIX, gurnite sjedalo na naslon sjedalice, primjenjujući snažan, jednak pritisak na obje strane (Sl. C.1).
- POZOR! Priključci za zaključavanje ispravno su pričvršćeni samo kada su obje oznake gumba potpuno zelene (sl. C.2).
- Uzmite sjedalicu i provjerite je li sigurno pričvršćeno bez pomicanja. Ako se pomiče i kuke ISOFIX se protežu, ponovite prethodne korake (sl. C.3).

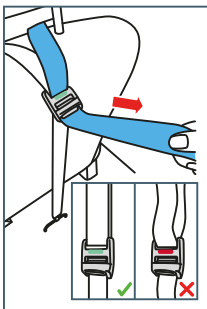
C.4



C.5



C.6



5.1.2 Ugradnja "Top Tether"

• Izvucite gornji remen za pričvršćivanje (17) i pritisnite gumb za otpuštanje kopče kako biste ga olabavili (sl. C.4). Duljina pojasa mora omogućiti da kuka stane na točku za pričvršćivanje koja se nalazi na stražnjoj strani sjedala vozila ili u prtljažniku.

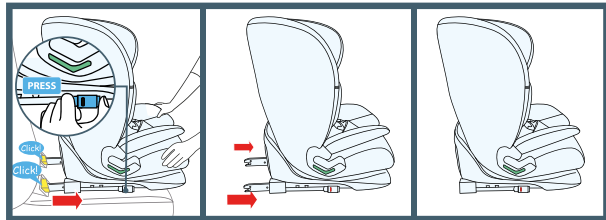
Pričvrstite kuku za pojas na točku za pričvršćivanje vozila preporučenu u priručniku za vozilo (sl. C.5). VAŽNO: Pojas Top Tether (17) ne smije prolaziti preko naslona za glavu vozila. Treba proći ispod naslona za glavu, ako to nije moguće, uklonite naslon za glavu (provjerite je li to dopušteno prema priručniku vozila).

- Povucite pojas za pričvršćivanje za drugi kraj kako biste je zategnuli (sl. C.6).
- Gornji pojas za pričvršćivanje pravilno je zategnut kada je vidljiv zeleni indikator u kopči (sl. C.6).
- Stavite dijete na sjedalo i pričvrstite ga sigurnosnim pojasevima (pogledajte točku 4.5)

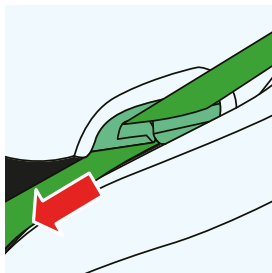
5.2 Postavljanje dječje sjedalice okrenute prema naprijed za djecu visine između 100 i 150 cm pomoću sigurnosnih pojaseva u 3 točke vozila i sustava ISOFIX.

- Pojas sjedalice mora biti maknut prije ugradnje (vidi točku 6.1).
- Upamtite: umetak za bebu i jastučice treba čuvati na sigurnom mjestu za buduću upotrebu.
- Naslon za glavu prilagodite visini djeteta (vidi točku 4.3).
 - Ugradite sjedalo pomoću sustava ISOFIX (pogledajte točku 5.1.1)
 - Vežite dijete sigurnosnim pojasevima vozila. Pojediniosti su opisane u odjeljku uputa za ugradnju sjedala sa sigurnosnim pojasevima (vidi točku 5.4)

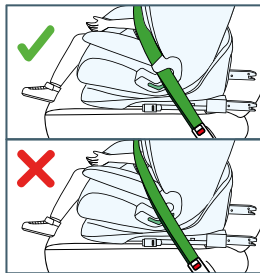
C.7



D.1



D.2



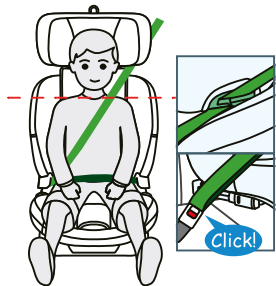
5.3 Vađenje sjedalice (ISOFIX sustav pričvršćivanja)

• Istovremeno pritisnite tipke za otpuštanje ISOFIX-a (10) na obje ruke ISOFIX priključka (19). Kada se kuke otpuste i oznake postanu crvene, izvucite sjedalicu iz vodilica ISOFIX-a. Sjedalo je uklonjeno iz sustava za pričvršćivanje ISOFIX. Ruke ISOFIX-a (19) možete gurnuti natrag u bazu sjedala (sl. C.7).

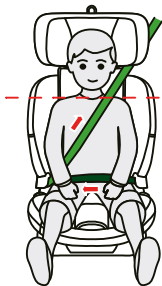
5.4 Postavljanje dječje sjedalice okrenute prema naprijed za djecu visine između 100 i 150 cm pomoću sigurnosnih pojaseva u 3 točke vozila.

- Pojas sjedalice mora biti maknut prije ugradnje (vidi točku 6.1).
- Upamtite: umetak za bebu i jastučice treba čuvati na sigurnom mjestu za buduću upotrebu.
- Naslon za glavu prilagodite visini djeteta (vidi točku 4.3).
- Provucite pojas za ramena kroz zelenu vodilicu pojasa za ramena (2) (Sl. D.1).
- Stavite dijete u sjedalicu i vodite automobilski pojas kroz obje vodilice trbušnog pojasa (14) (sl. D.2).

D.3



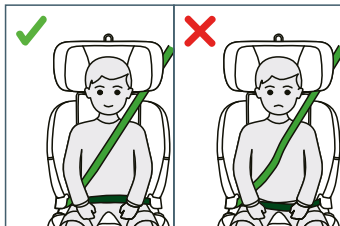
D.4



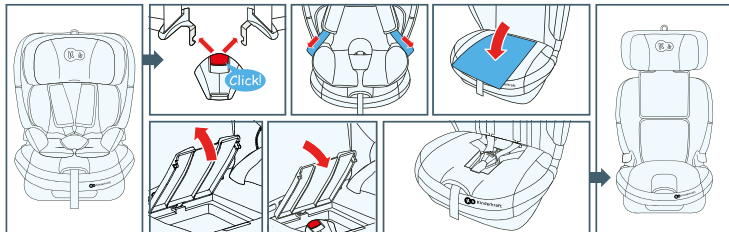
- Pričvrstite sigurnosni pojas automobila, čut ćete karakterističan "klik"(sl. D.3).
- Pritegnite sigurnosni pojas vozila tako da prvo povučete dio pojasa za krilo, a zatim dio pojasa za ramena (sl. D.4).

Provjerite je li trbušni pojas postavljen što je moguće niže preko djetetovih bokova, uklapa li se u vodilice i je li pričvršćen kopčom. Naramenica treba proći između djetetovog ramena i vrata. Remen se ne smije uvijati (Sl. D.5).

D.5



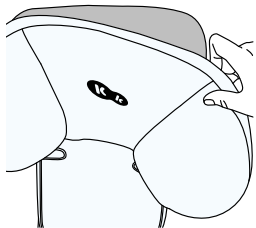
E.1



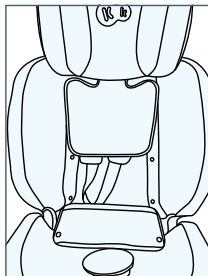
6.1 Skrivanje pojasa u 5 točaka

- Otkopčajte zasune jastuka za ramena (9), uklonite ih s remena sjedala.
- Otpustite remen pritiskom na tipku za podešavanje (6), povucite remene što je više moguće prema naprijed.
- Povucite remen za podešavanje naslona za glavu (13) na vrhu naslona za glavu i podignite naslon za glavu na najvišu razinu. Otkopčajte kopču i postavite naramenice na bočne strane sjedala. Odvojite zasune poklopca na stražnjoj strani sjedala otkrivajući plastične elemente. Sakrijte unutarnje trake pojasa iza poklopca.
- Pričvrstite kopču pojasa (4), provucite kopču kroz jastuk kopče (5) i poklopac. Otvorite pretinac na dnu sjedala (ispod poklopca) i sakrijte kopču (4) u pretinac.
- Zatvorite komoru. Ubacite pjenasti umetak. Naramenice pojasa trebaju biti provučene kroz vodilice u plastičnom elementu naslona sjedala. (sl. E.1)

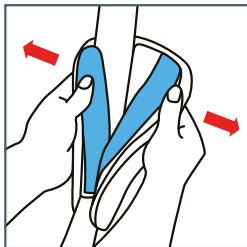
E.2



E.4



E.3



6.2 Demontaža poklopca

- Sakrijte pojas i rastavite umetak - ako su postavljeni (pogledajte odjeljak 6.1). Naslon za glavu: postavite naslon za glavu u najviši položaj, uklonite zasune i počevši od jedne strane, pažljivo uklonite poklopac (Sl. E.2). Nastavite s rastavljanjem jastučića za ramena (9) (sl. E.3). Poklopac: Postavite sjedalo u nagnut položaj kako biste lakše došli do zasuna na stražnjoj strani sjedalice. Otpustite zasune na glavnom elementu poklopca, nalaze se na prednjoj i stražnjoj strani ljuske sjedalice (sl. E.4). Pokrenite uklanjanje poklopca s dna i unutar vodilica kuka, a zatim ga provucite kroz dio naslona za glavu.

6.3 Postavljanje poklopca

- Za ponovno sastavljanje poklopca jednostavno preokrenite gornji redosljed radnji. Podesite poklopac na točke pričvršćivanja na autosjedalici. Započnite postavljanjem poklopca na ljusku autosjedalice i na kraju na dio naslona za glavu.

6.4 Čišćenje

Treba koristiti samo originalnu presvlaku, jer je ona bitan element sigurnosti sjedalice.

Sjedalica se ne smije koristiti bez navlake.

- Navlaka se može skinuti i prati blagim deterdžentom na programu za osjetljivo rublje (30°C). Slijedite upute za pranje na oznaci navlake. Boje mogu izbljediti prilikom pranja na temperaturama iznad 30°C. Navlaka se ne smije centrifugirati ili sušiti u sušilici (što može dovesti do odvajanja slojeva materijala).
- Plastični dijelovi se mogu čistiti sapunom i vodom. Nemojte koristiti agresivna sredstva za čišćenje (kao što su otapala).
- Pojas se može čistiti u mlakoj vodi sa sapunicom.

Upozorenje! Nikada ne uklanjajte metalne zasune s remena.

Svi uvjeti i odredbe jamstva dostupni su na WWW.KINDERKRAFT.COM



(AR) بضمان مصلحة عملائنا. نحن في خدمتكم! إذا كانت لديكم أي مشكلة مع المنتج الذي حصلتم عليه، فيجربى الاتصال بنا بالطريقة التي تفضلونها!

(CS) V zájmu péče o naše klienty - jsme rádi k dispozici! Pokud jste se setkali s nějakým problémem v souvislosti s obdrženým výrobkem, kontaktujte nás způsobem, který vám nejvíce vyhovuje!

(DE) In Sorge für unsere Kunden - stehen wir gerne zu Ihrer Verfügung! Wenn Sie auf ein Problem mit dem erhaltenen Produkt treffen, treten Sie bitte mit uns in Kontakt in der bequemsten Weise für Sie!

(EN) In the interests of our Clients - we are at your disposal! If you have a problem with the product you received, contact us in the most convenient way for you!

(ES) ¡Por el bien de nuestros clientes, estamos a su disposición! ¡Si tiene cualquier problema con el producto recibido, póngase en contacto con nosotros de forma más cómoda para usted!

(FR) Dans l'intérêt de nos clients - nous sommes à votre disposition! Si vous avez un problème avec le produit que vous avez reçu, Contactez-nous de la manière la plus pratique pour vous!

(HU) Bármikor állunk az ügyfeleink rendelkezésére! Ha az átvett termékkel kapcsolatban valamilyen problémába ütközött, az Onnek legmegfelelőbb módon vegye fel velünk a kapcsolatot!

(IT) Prendersi cura dei nostri Clienti - siamo alla Vostra disposizione! Se hai incontrato un problema con il prodotto che hai ricevuto. Contattaci nel modo piu conveniente per te!

(NL) In het belang van onze klanten - staan wij ter beschikking! Als u een probleem met het ontvangen product tegenkomt, neemt contact met ons op via de manier die u het makkelijkste vindt!

(PL) W trosce o naszych Klientów - jesteśmy do dyspozycji! Jeśli napotkałeś problem dotyczący otrzymanego produktu, skontaktuj się z nami w najbardziej dogodny dla Ciebie sposób!

(PT) Para o conforto dos nossos Clientes - estamos sempre à sua disposição! Se tiver qualquer problema com o nosso produto, entre em contacto conosco de modo mais confortável para si!

(RO) În interesul clienților noștri - suntem la dispoziția dumneavoastră! Dacă aveți o problema cu produsul pe care l-ați primit, contactați-ne în modul cel mai convenabil pentru dvs.!

(RU) заботясь о наших клиентах, мы находимся в вашем распоряжении. Если вы столкнулись с проблемой, связанной с полученными продукто, свяжитесь с нами наиболее удобным для вас способом!

(SK) Náš zákazník je pre nás dôležitý - sme vám k dispozícii! Ak máte akýkoľvek problém súvisiaci s doručeným produktom, kontaktujte nás spôsobom, ktorý vám najviac vyhovuje!

(SV) I våra kunders intresse - vi står till ditt förfogande! Om du har problem med den produkt du fick, kontakta oss på det mest praktiska sättet för dig!

International contact:

support@kinderkraft.com

+44 20 4525 0748



kinderkraftofficial



kinderkraft



kinderkraftofficial

منتج/VÝROBCE/HERSTELLER/MANUFACTURER/FABRICANTE/FABRICANT/
GYARTÓ/FABBRICANTE/FABRIKANT/PRODUCENT/FABRICANTE/PRODUCĂTOR/
ПРОИЗВОДИТЕЛЬ/VÝROBCA/TILLVERKARE:

**4Kraft Sp. z o.o. ul. Tatrzańska 1/5
60-413 Poznań, Poland**