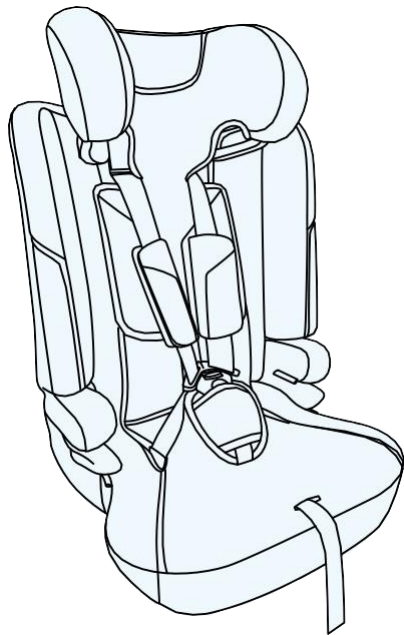




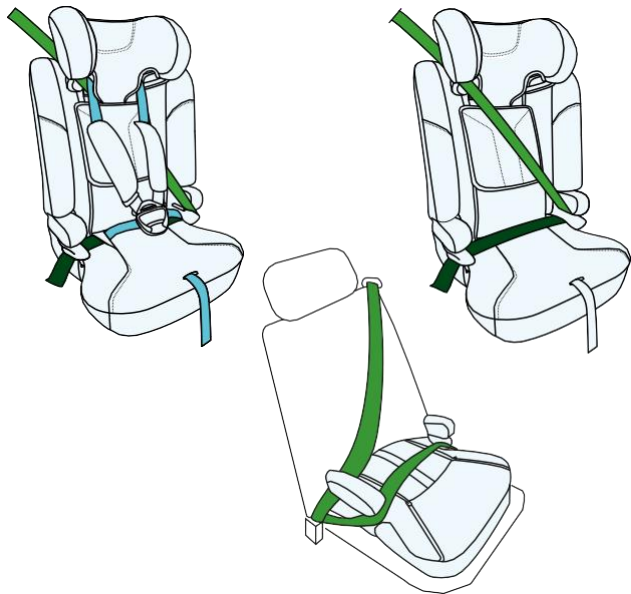
# I-COMFY i-Size

## Korisničke upute



MODEL: I-COMFY i-Size ECE R129.04 v.1.0

PAŽNJA! Grafika proizvoda služi samo ilustrativnoj svrsi!












## Primjena 1.0

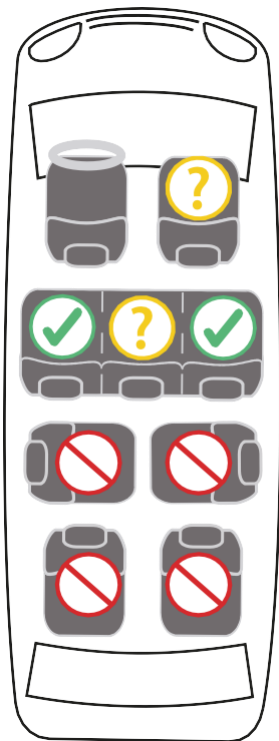
Autosjedalica je dizajnirana, testirana i odobrena u skladu sa zahtjevima UNECE Uredbe br. 129 koja se odnosi na poboljšanje sistema za dječje sigurnosne sustave (UNECE R129/04).

I-COMFY i-Size autosjedalica dizajnirana je za djecu visine od 76 cm do 150 cm za ugradnju okrenutu prema naprijed.

Autosjedalica se može ugraditi u automobil na mjestima navedenim proizvođačem u priručniku za vozilo. Prije korištenja autosjedalice potrebno je pročitati upute proizvođača vozila.

Kako biste osigurali pravilnu instalaciju, molimo pogledajte tablicu na sljedećoj stranici.

Visina djeteta	Orijentacija sjedala	Pričvršćivanje sjedala	Vezivanje djeteta
76 cm – 105 cm / $\leq 18$ kg		Sigurnosni pojasevi s 3 točke 	Unutarnji sigurnosni pojas 
100 cm – 150 cm		Sigurnosni pojasevi s 3 točke 	Sigurnosni pojasevi s 3 točke 
140 cm – 150 cm		Sigurnosni pojasevi s 3 točke 	Sigurnosni pojasevi s 3 točke 



## 2.0 Sigurnosne upute

Molimo vas da odvojite nekoliko minuta i pročitate ovaj priručnik kako biste osigurali odgovarajuću sigurnost za svoje dijete.



- Autosjedalica NE SMIJE biti ugrađena na sjedala vozila montirano unatrag ili bočno.



- Autosjedalica se može postaviti na sjedalo vozila samo sa sigurnosnim pojasom u 3 točke vezanja.
- Ako je autosjedalica ugrađena na prednje sjedalo, deaktivirajte prednji zračni jastuk.



- Preporučuje se ugradnja autosjedalice samo na stražnja sjedala vozila.



## !UPOZORENJE!

Molimo pogledajte priručnik za upravljanje vozilom za informacije o prikladnosti sjedala za korištenje s autosjedralicom.

- ! Zapamtite - unutarnji sigurnosni pojas koji drži dijete treba biti prilagođen obliku tijela, a ne uvijen. Zbog toga dijete ne bi smjelo nositi debelu odjeću ispod sigurnosnog pojasa.
- ! Pojasevi na autosjedralicama moraju biti što niže preko zdjelice vašeg djeteta kako bi se osigurao optimalan učinak u slučaju nesreće.
- ! Autosjedralicu treba zamijeniti ako je bila izložena snažnim naprezanjima tijekom prometne nesreće.
- ! Autosjedralica se ne može mijenjati ni na koji način bez odobrenja nadležnih tijela. Neugradnja autosjedralice u skladu s uputama proizvođača može dovesti do opasnosti po život i zdravlje.
- ! Zaštitite autosjedralicu od izravne sunčeve svjetlosti, inače se dijete može opeći od zagrijanih dijelova. Zaštitite dijete i autosjedralicu od sunčeve svjetlosti.



- ! NIKADA ne ostavljajte dijete bez nadzora u autosjedralici.
- ! Pobrinite se da su prtljaga i ostali predmeti adekvatno osigurani, posebno na stražnjoj polici za pakete, jer mogu uzrokovati ozljede u slučaju sudara.
- ! Autosjedralica se NE MOŽE koristiti bez navlake.
- ! NEMOJTE koristiti zamjenske navlake osim onih koje preporučuje proizvođač, jer je navlaka sastavni dio sigurnosnog sustava autosjedralice.
- ! NEMOJTE koristiti nikakve točke za pričvršćivanje, osim onih opisanih u uputama i označenih na autosjedralici.
- ! Svi tvrdi elementi i plastični dijelovi autosjedralice moraju biti postavljeni i ugrađeni tako da ih ne zarobe klizno sjedalo ili vrata vozila u normalnim uvjetima vožnje.
- ! Redovito provjeravajte tehničko stanje autosjedralice, obratite posebnu pažnju na točke pričvršćivanja, spojeve i podesive dijelove. Važno je osigurati da su svi mehanički elementi potpuno ispravni. Nikada ne mažite ili uljite dijelove autosjedralice.

! NEMOJTE koristiti autosjedralicu ako su dijelovi oštećeni ili labavi.

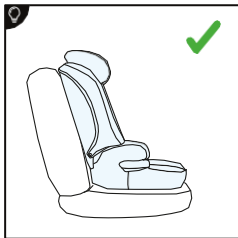
! U slučaju nužde važno je brzo otkopčati sigurnosne pojaseve u automobilu. To znači da gumb za otpuštanje sigurnosnog pojasa nije potpuno osiguran; pazite da se vaše dijete ne igra sa sigurnosnim pojasom.

! Budite dobar primjer svom djetetu i uvijek vežite sigurnosni pojas u autu. Odrasla osoba koja nije vezana sigurnosnim pojasom također može predstavljati prijetnju djetetu.

! Pobrinite se da je sjedalica pravilno osigurana prije svakog putovanja automobilom.

! Autosjedalica mora biti osigurana u svakom trenutku, čak i kad se ne koristi. Sjedalica koja nije osigurana može ozlijediti putnike čak i tijekom nužnog kočenja.

! Za neka sjedala vozila izrađena od osjetljivih materijala, korištenje autosjedalica može ostaviti tragove i/ili uzrokovati promjenu boje. Kako biste to spriječili, možete staviti deku, ručnik ili sličan proizvod ispod autosjedalice.



### 3.0 Osiguravanje djeteta i podešavanje naslona

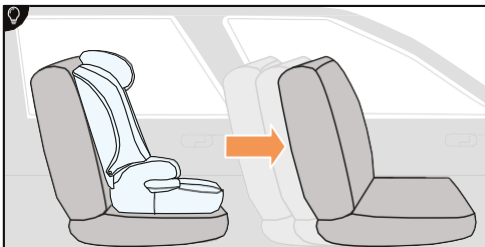
Naslon sjedalice je pomičan, pa ga je moguće precizno prilagoditi nagibu sjedala vozila. Važno je da sjedalice dobro prianja uz površinu sjedala vozila.

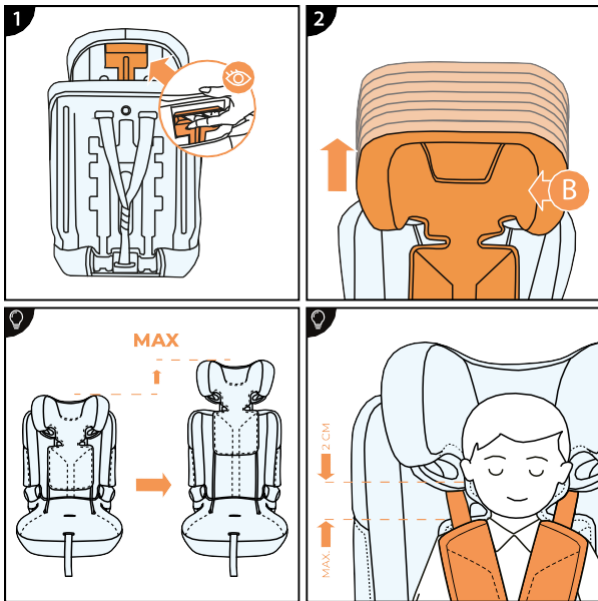


Nagnite naslon unatrag dok ne bude u položaju koji naliježe uz sjedalo vozila.



**OPREZ!** Radi udobnosti djeteta, pomaknite prednje sjedalo što je više moguće prema naprijed kako biste osigurali dovoljno prostora za noge..





### 3.1 Visina naslona za glavu

1. Uхватite polugu za podešavanje visine naslona za glavu koja se nalazi na stražnjoj strani naslona za glavu i lagano povucite prema gore.
2. Podesite naslon za glavu odabirom jednog od položaja, a kada je visina postavljena, otpustite polugu za podešavanje.



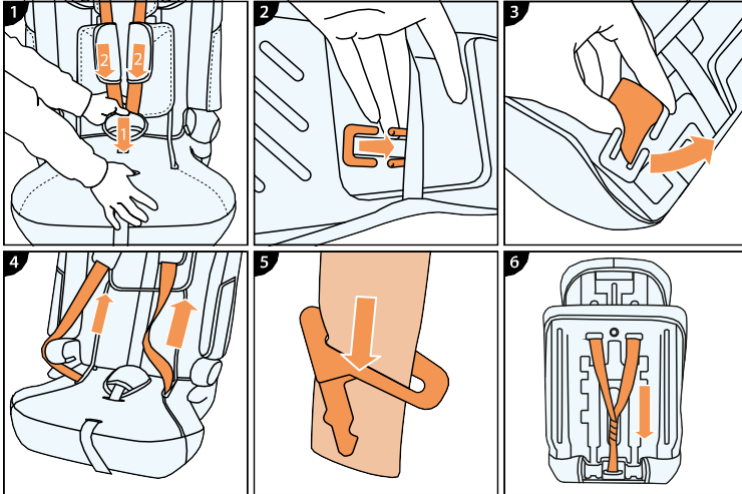
#### OPREZ!

Provjerite je li naslon za glavu zaključan u pravilnom položaju.

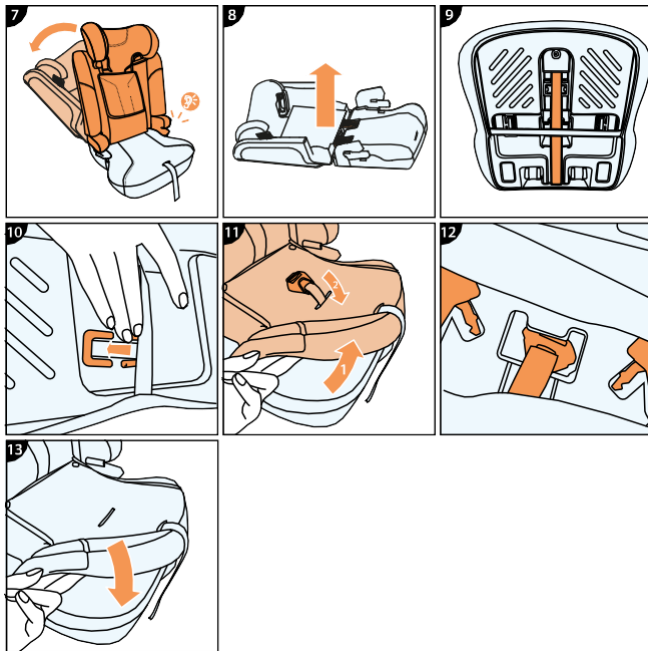


Naslon za glavu treba dobro pristajati uz djetetovu glavu, a njegov donji dio treba biti u razini djetetovih ramena.

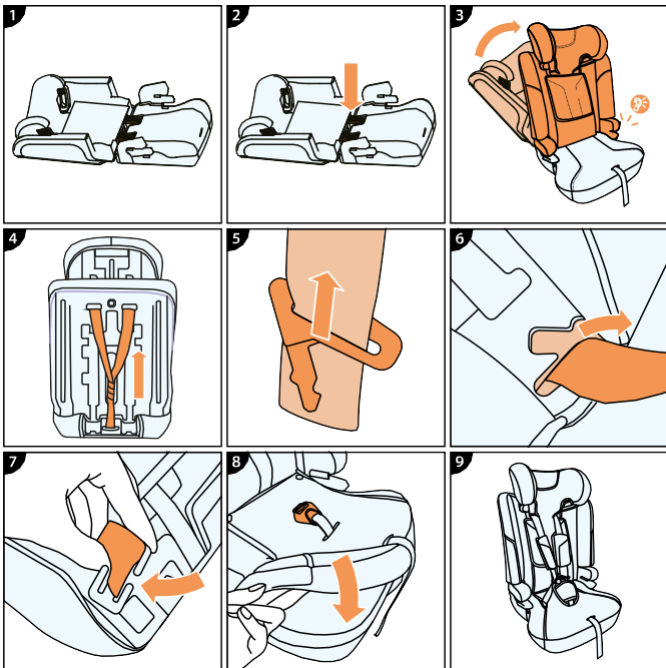
### 3.2 Uklanjanje naslona sjedalice zajedno s unutarnjim sigurnosnim pojasom



1. Otpustite sigurnosni pojas što je više moguće.
2. Polako izvucite kopče pojasa koje se nalaze ispod sjedalice.
3. Otkopčajte pojaseve iz kopči.
4. Provucite pojaseve preko sjedalice.
5. Izvucite dijelove kopče pojasa s obje strane.
6. Izvucite pojaseve kroz otvore na naslonu povlačenjem sa stražnje strane sjedalice.



7. Gurnite naslon sjedalice prema natrag kako biste ga otključali – pritom ćete čuti prepoznatljiv zvuk. Spustite naslon u vodoravan položaj.
8. Otkopčajte naslon tako da ga povučete s kukica.
9. Smotajte pojaseve i spremite ih u prostor ispod sjedalice.
10. Postavite kopče pojasa u predviđene prostore ispod sjedalice dok ne čujete prepoznatljiv zvuk.
11. Lagano povucite presvlaku sa sjedalice i provucite kopču međunožnog pojasa ispod presvlake.
12. Smjestite sve dijelove kopče pojasa u predviđene prostore u sjedalici.
13. Povucite navlaku preko sjedalice.



### 3.3 Sklapanje naslona sjedala zajedno s unutarnjim sigurnosnim pojasom

1. Postavite naslon u vodoravan položaj iza sjedalice.
2. Pričvrstite donji dio naslona za sjedalicu.
3. Podesite naslon dok se ne zaključa u uspravan položaj. Čut ćete prepoznatljiv zvuk.
4. Provucite pojaseve kroz rupe na naslonu. Pobrinite se da remeni nisu uvrnuti.
5. Navucite kopče na pojaseve. Provjerite jesu li pravilno postavljeni.
6. Provucite krajeve pojaseva kroz otvore na sjedalici.
7. Postavite metalne sigurnosne kopče na pojaseve.
8. Izvucite kopču pojasa iz sjedalice i provucite je kroz otvor na presvlaci.

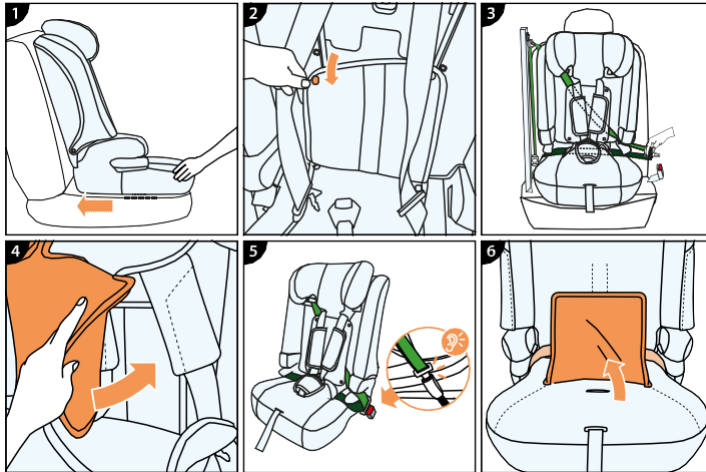


**Pažnja!** Prilikom okretanja naslona provjerite da se ništa ne nalazi u području spoja naslona i sjedalice.

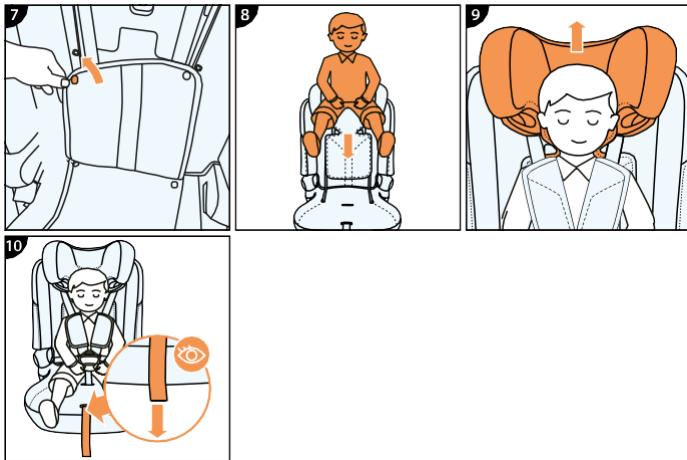
## 4.0 Ugradnja autosjedalice

Pažnja! Autosjedalica mora biti postavljena izravno na sjedalo vozila.

### 4.1 Djeca visine između 76 i 105 cm s unutarnjim sigurnosnim pojasom.



1. Postavite sjedalicu na sjedalo vozila i gurnite je što bliže naslonu sjedala vozila.
2. Otkopčajte pričvršćivače presvlake sjedalice.
3. Provućite rameni sigurnosni pojas kroz zelenu vodilicu ramenog pojasa i ispod unutarnjeg sigurnosnog pojasa.
4. Prekrijte sigurnosni pojas vozila donjim dijelom presvlake naslona za glavu.
5. Zatim provućite sigurnosni pojas za struk kroz oba vodiča pojasa. Zakopčajte sigurnosni pojas vozila.
6. Pokrijte pojas automobila navlakom za sjedalo.



7. Pričvrstite kopče na navlakama sjedala.

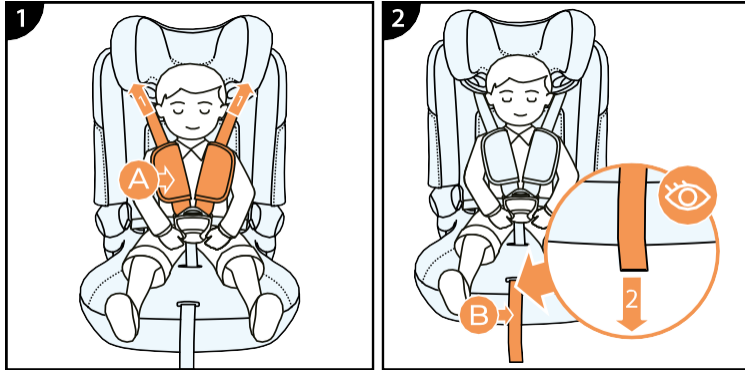
8. Stavite dijete u autosjedalicu.

9. Podesite naslon za glavu prema visini vašeg djeteta.

10. Prilagodite unutarnji sigurnosni pojas prema djetetu povlačenjem trake za zatezanje.

## 4.2 Zatezanje unutarnjeg sigurnosnog pojasa

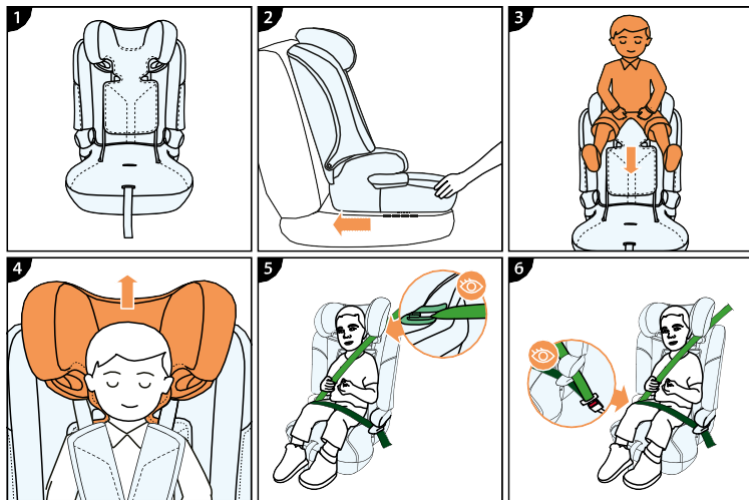
1. Smanjite labavost unutarnjeg sigurnosnog pojasa za struk povlačenjem prema gore za ramena.
2. Povucite traku za podešavanje dok pojas ne priliježe uz tijelo djeteta.



**OPREZ!** Provjerite jesu li pojasevi uvrnuti.

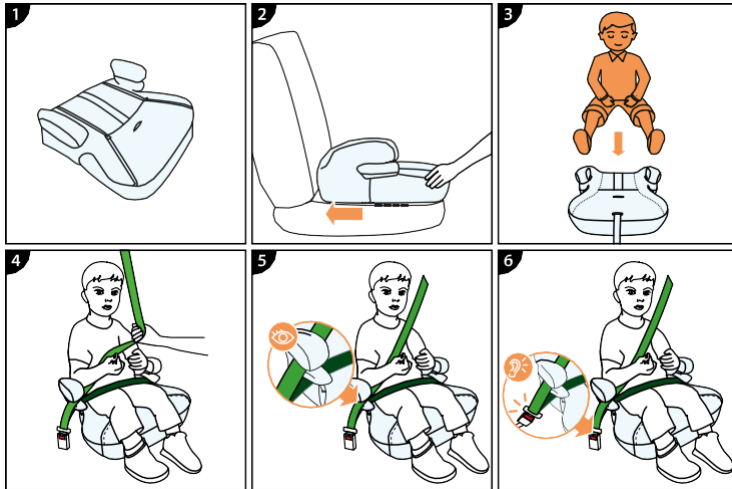


Pojasevi moraju biti zategnuti tako da između pojasa i tijela djeteta ne bude više od 1 cm prostora.



### 4.3 Djeca visine između 100 i 150 cm uz pomoć sigurnosnog pojasa vozila s tri točke

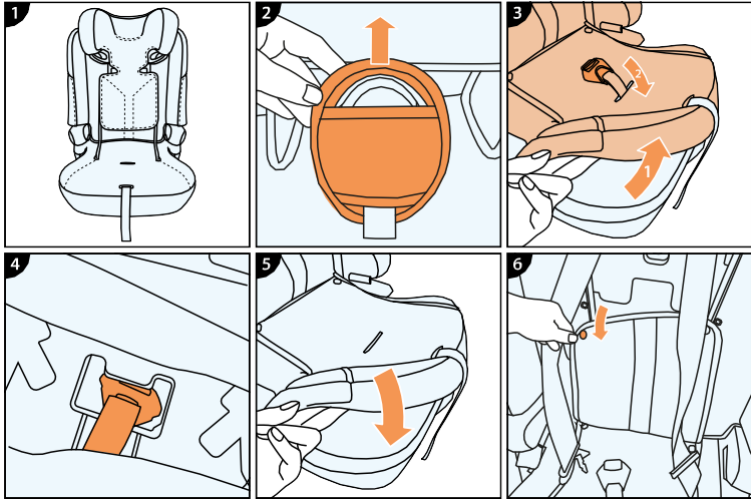
1. Sakrijte unutarnje pojaseve prema odjeljku 4.5.
2. Postavite autosjedalicu na sjedalo vozila i gurnite je što dalje uz naslon sjedala vozila.
3. Smjestite dijete u autosjedalicu.
4. Podesite naslon za glavu prema djetetovoj visini.
5. Provućite rameni dio sigurnosnog pojasa kroz zelenu vodilicu ramenog pojasa na naslonu za glavu.
6. Provućite sigurnosni pojas vozila kroz obje vodilice krilnog pojasa.
7. Zakopčajte sigurnosni pojas vozila.



#### 4.4 Djeca visine između 140 i 150 cm uz pomoć sigurnosnog pojasa vozila s tri točke

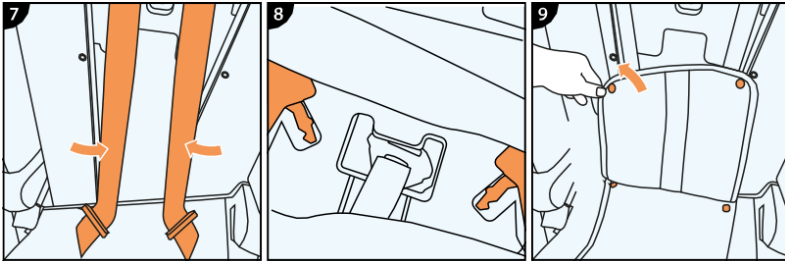
1. Otkopčajte naslon prema odjeljku 3.2.
2. Postavite autosjedalicu na sjedalo vozila i gurnite je što dalje uz naslon sjedala vozila.
3. Smjestite dijete u autosjedalicu.
4. Povucite rameni sigurnosni pojas i vodite ga preko djetetovog ramena.
5. Provucite sigurnosni pojas vozila kroz obje vodilice krilnog pojasa.
6. Zakopčajte sigurnosni pojas vozila. Čut ćete prepoznatljiv "klik".

## 4.5 Sakrivanje unutarnjeg sigurnosnog pojasa sjedalice

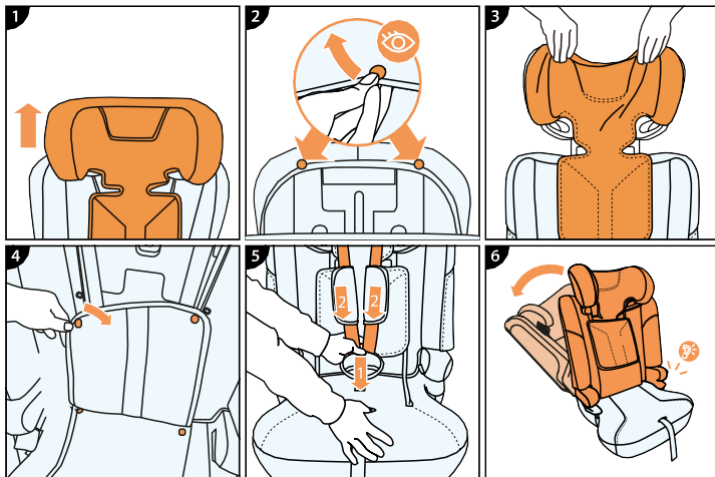


1. Uklonite navlake za pojas prema koracima iz odjeljka 5.0 za skidanje uklonjive presvlake – koraci 7–10 odnose se na navlake pojasa.
2. Skinite poklopac s kopče jastučića za međunožje.
3. Lagano skliznite navlaku s autosjedalice i povucite kopču jastučića ispod navlake.
4. Postavite kopču za jastučić prepona na pripremljeno mjesto na sjedalu.
5. Navucite presvlaku preko sjedalice.
6. Otkopčajte pričvršćivače presvlake sjedalice.

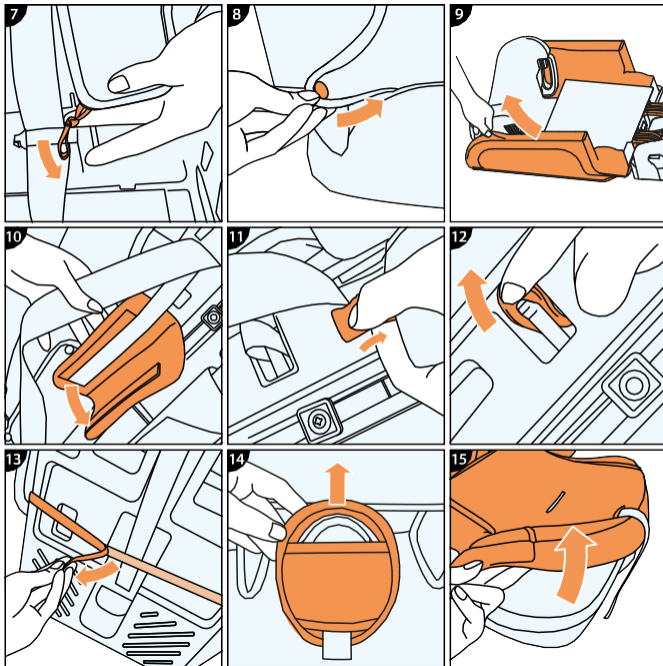
7. Rasporedite sigurnosni pojas za ramena duž naslona sjedala.
8. Smjestite dijelove kopče ramenog pojasa u za to predviđeni prostor u sjedalici.
9. Zakopčajte pričvršćivače presvlake.



## 5.0 Uklanjanje presvlake



1. Podignite naslon za glavu.
2. Otkopčajte kopče koje se nalaze na stražnjoj strani naslona za glavu.
3. Skinite presvlaku s naslona za glavu.
4. Otkopčaj kopče na navlaci sjedala unutar autosjedalice.
5. Olabavite sigurnosni pojas koliko god možete.
6. Gurnite naslon sjedala unatrag da ga otključate – tada ćete čuti prepoznatljiv zvuk. Postavite naslon sjedala ravno.



7. Otkopčajte gumice s presvlake koja se nalazi na dnu naslona, povlačeći ih prema sjedalu.
8. Otkopčajte kopče koje se nalaze na vanjskoj strani naslona.
9. Skinite gornji dio presvlake.
10. Otkopčajte čičak-trake presvlake.
11. Skinite trake presvlake s klinova.
12. Otkopčajte čičak-trake ispod sjedalice.
13. Skinite jastučić za međunožje.
14. Skinite uklonjivu presvlaku sa sjedalice počevši od prednjeg dijela.
15. Povucite presvlaku duž naslona, rastežući elastičnu traku na stražnjoj strani presvlake.

## 5.1 Postavljanje uklonjive presvlake

Za ponovno postavljanje uklonjive presvlake dovoljno je slijediti obrnuti redosljed prethodno opisanih koraka. Pričvrstite presvlaku na predviđene točke na sjedalici. Najprije postavite presvlaku na sjedalo, zatim na naslon, a na kraju na naslon za glavu.



**Provjerite je li uklonjiva presvlaka pravilno postavljena na vodilice pojasa.**

## 6.0 Čišćenje

**Upozorenje!** Autosjedalica se ne smije koristiti bez navlake.

- Navlaka se može skinuti. Perite je u perilici rublja u toploj vodi (do 30°C) uz blagi deterdžent. Ostavite da se osuši. Ne centrifugirati, ne sušiti u sušilici i ne koristiti izbjeljivač.
- Slijedite upute za pranje navedene na etiketi presvlake. Boje mogu izbljedjeti ako se pere na temperaturama višim od 30°C.
- Uklonjiva presvlaka se ne smije centrifugirati niti sušiti u sušilici (to može uzrokovati odvajanje slojeva materijala).
- Presvlaka ne smije biti izložena dugotrajnom sunčevom svjetlu.
- Plastični dijelovi mogu se čistiti vodom i blagim deterdžentom.
- Nemojte koristiti agresivna sredstva za čišćenje (poput otapala).
- Pojasevi se mogu čistiti vlažnom krpom i mlakom vodom uz upotrebu blagog deterdženta. Izbjegavajte prekomjerno namakanje pojaseva.

Cijeli tekst Uvjeta i odredbi jamstva dostupan je na web stranici  
[WWW.KINDERKRAFT.COM](http://WWW.KINDERKRAFT.COM)

# Kinderkraft

(HR) Brinemo o našim kupcima – na raspolaganju smo vam! Ako naiđete na bilo kakav problem s proizvodom koji ste kupili, molimo vas da nas kontaktirate na način koji vam najviše odgovara!

Međunarodni kontakt:  
help@kinderkraft.com  
(0044) 7441 476675

kinderkraftofficial

PROIZVOĐAČ:

4Kraft Sp. z o.o. Tatrzańska 1/5  
6310-A13 Poznań, Poljska

kinderkraftofficial

6230-A13 Poznań, Poljska